

PAVIMENTOS 2015 FLOOR TILES

PORCELANOSA

PORCELANOSA Grupo es un referente en la fabricación de pavimentos cerámicos, tanto por sus avanzadas técnicas de producción como por la calidad y versatilidad de sus diseños. Abanderada en el dictado de las nuevas tendencias, sus colecciones cerámicas ponen de manifiesto una inspiración profunda en los materiales naturales, sin renunciar a las propiedades y características intrínsecas de la cerámica.

Colecciones que reproducen la textura del cemento, más versátiles y fáciles de instalar que los pavimentos continuos, que además incluyen series con un alto valor ecológico por su elevada concentración en materiales reciclados.

Su extensa oferta de piedras cerámicas contempla la amplia diversidad que podemos encontrar en nuestro entorno: granitos, calizas, cuarcitas, basaltos..., con especial atención a las pizarras cerámicas que emulan fielmente la riqueza y variedad tonal de estas rocas metamórficas; y las refinadas reproducciones de selectos mármoles que impregnan de elegante distinción cada ambiente.

Los ligeros reflejos de las superficies de la colección Metallic recuerdan una estética industrial reinterpretada en clave cerámica, mientras las piezas monocolor presentan superficies y texturas originales únicas con tonos sobrios en uniformidad cromática.

La seguridad de uso en pavimentos exteriores y ambientes interiores en zonas húmedas debe contemplar requisitos específicos de resistencia al deslizamiento, para adecuarse a las normas o leyes en cada situación y país.

Pavimentos 2015 Floor Tiles

PORCELANOSA Group is a leading reference in the ceramic floor sector, both for its advanced production techniques and the quality and versatility of its designs. With a markedly trendsetting approach, its ceramic tile collections reveal an inspiration firmly grounded in natural materials, without relinquishing the intrinsic properties and characteristics of ceramic tiles.

Collections that reproduce the texture of cement, which are more versatile and easier to install than continuous flooring, also including eco-friendly ranges thanks to their high concentration of recycled materials.

Its extensive range of stone effect tiles includes the whole range of materials we find in our surroundings, such as granite, sandstone, basalt and quartzites, with a special focus on slate-effect tiles that faithfully reproduce all of the tonal depth and variety of these metamorphic rocks, and refined reproductions of select marbles, that bring an air of sophisticated elegance to any setting.

The highlights seen on the surfaces of the Metallic collection are reminiscent of an industrial look reinterpreted in tiles, while the single colour tiles offer unique, original surfaces and textures in muted, uniform shades.

For flooring outdoors or in indoor wet areas to provide a safe grip, certain slip resistance criteria must be met in accordance with the standards or legislation in force in each particular country or governing each specific situation.



PORCELANOSA Integra los objetivos estratégicos en sus sistemas de gestión y producción de forma transversal, de manera que la implementación de procesos respetuosos con el medio ambiente no se limita a acciones puntuales, sino que forma parte de su “know-how” en su conjunto. Ir más allá de las exigencias concretas de la legislación vigente en cada momento para la reducción del impacto de la actividad industrial sobre el entorno natural es, además, una de las actitudes firmemente asentadas.

Por su parte, los procesos de diseño, fabricación, distribución y comercialización de pavimentos y revestimientos cerámicos disponen de la certificación medioambiental ISO 14001 desde 2004.

Como consecuencia, el cien por cien de los residuos procedentes de las baldosas cerámicas fabricadas que se generan en los rechazos realizados por el control de calidad se reincorpora al proceso de fabricación.

Así mismo, PORCELANOSA ha desarrollado su serie STON-KER® Ecologic cuyo contenido en material reciclado pre-consumer es superior al 95% en masa, consiguiendo así mismo, el reconocimiento al esfuerzo realizado por minimizar el impacto ambiental con el etiquetado ecológico de la Unión Europea (ECOLABEL) para las baldosas de la serie STON-KER® Ecologic (autorización nºES-V/21/002).

Además todos los modelos fabricados por PORCELANOSA, poseen etiqueta ecológica del tipo III en forma de declaración ambiental de producto (DAPc) conforme a las normas ISO 14025 e ISO 21930.

Productos para el desarrollo sostenible

Products for sustainable development

PORCELANOSA integrate the strategic objectives in their management and production systems in a transverse manner, so that the implementation of processes that are respectful towards the environment are not limited to specific actions, but instead from a part of its know-how as a whole. Going beyond the specific requirements of current legislation for reducing the impact of industrial activity on the environment is also one their most firmly rooted attitudes.

In turn, the processes involved in the design, manufacture, distribution and commercialisation of ceramic wall and floor tiles have had ISO 14001 environmental certification since 2004.

As a result, all of the residues from the manufacturing of ceramic tiles as well as elements rejected by quality control are reincorporated into the manufacturing process.

PORCELANOSA has also developed its STON-KER® Ecologic series, with a content of more than 95% pre-consumer recycled material, obtaining the European Union ecolabel for the tiles from the STON-KER® Ecologic series (authorisation nº ES-V/21/002) in recognition for the efforts made to reduce its environmental impact.

Also, all the items manufactured by PORCELANOSA, has an ecolabel of type III as environmental product declaration (DAPc) according to the standards ISO 14025 e ISO 21930.

STON-KER
Ecologic





PAR-KER.

Chester Antracita 22x90 / 14,3x90 cm

Wood Series

08_CHESTER / 12_OXFORD / 18_ASCOT / 22_BRITANIA / 24_MOY / 26_AMSTERDAM / 28_PROVENZA /
30_VINTAGE / 32_CASONA / 34_OXFORD

Cement Series

40_DOVER / 44_DOVER ANTIQUE / 46_BARCELONA / 48_PARK / 52_ANTIQUE / 54_TRIBECA /
56_DECO TRIBECA 58_PORTLAND / 62_MOSAICO PORTLAND / 64_RODANO / 68_ASTON /
72_MICROCEMENTO / 74_CEMENTO /

Metallic Series

78_GLASGOW / 80_FACTORY

Stone Series

84_SAMOA / 88_PEKÍN / 90_CHINA / 92_TIBET / 96_ARIZONA / 100_PIEDRA BORGONA / 102_CEILÁN /
104_NATAL / 106_BALI /

Monocolor Series

110_MANHATTAN / 112_EXTREME / 114_TECHNIC / 116_MARMI BLANCO / 118_TURÍN /

Marble Series

122_EGEO / 124_BARI / 126_VERONA / 128_PORTBLACK / 130_DESERT / 132_BORNEO / 134_RECIFE /
138_CALACATA / 140_CARRARA BLANCO / 142_CARRARA / 144_MÁRMOL NILO /
146_REC. MÁRMOL NILO NATURAL / 148_MÁRMOL KALI / 150_MÁRMOL CREMA / 151_MÁRMOL ROMANO /

152_JAPAN / 153_YAKARTA /



Wood Series

PAR-KER, el parquet cerámico de PORCELANOSA es el producto más ecológico ya que conserva nuestros bosques y contribuye a mantener el deteriorado equilibrio medioambiental en la Tierra del siglo XXI.

Soporta sin alteraciones la radiación solar, el uso, y el paso del tiempo, reinventando incluso la belleza de la madera.

Es ignífugo y, por tanto, resiste la acción del fuego sin propagarlo. Su superficie, con posibilidad de acabado antideslizante, lo convierte además en un material óptimo para la utilización en zonas húmedas y exteriores.

Repele el agua y mantiene en su presencia tanto la estructura formal de las piezas, como el aspecto y capacidad de resistencia.

PAR-KER, the ceramic parquet by PORCELANOSA, stands out for its eco-friendly qualities, since it contributes toward the conservation of our woodlands and the restoration of the environmental balance of our 21st century planet.

Not only can it withstand solar rays, wear and tear and the passing of time, but it also evokes all the beauty of real wood.

PAR-KER is made of a fire resistant material. Available in a non-slip version, this also makes it the perfect choice for use in wet or outdoor areas.

PAR-KER repels water. Its structure, visual appeal and resistance are unaffected by moisture.

PAR-KER.

Ascot Roble 22x90 / 14,3x90 cm

Wood Series

08_CHESTER / 12_OXFORD / 18_ASCOT / 22_BRITANIA / 24_MOY / 26_AMSTERDAM /
28_PROVENZA / 30_VINTAGE / 32_CASONA / 34_LITTLE OXFORD /

PAR-KER.

CHESTER
Series

Chester Castaño 22x90 / 14.3x90 cm

CHESTER

Gres porcellanato rectificado · Rectified porcellanato tile / Color masa · Coloured biscuit



CHESTER ANTRACITA

Butech: Colorstuk Antracita

22x90x1,1 cm _8 1/2"x 35 3/8"x 3/8" 14,3x90x1,1 cm _5 5/8"x 35 3/8"x 3/8"



CHESTER CASTAÑO

Butech: Colorstuk Tabaco

22x90x1,1 cm _8 1/2"x 35 3/8"x 3/8" 14,3x90x1,1 cm _5 5/8"x 35 3/8"x 3/8"



CHESTER LEÑO

Butech: Colorstuk Cemento

22x90x1,1 cm _8 1/2"x 35 3/8"x 3/8" 14,3x90x1,1 cm _5 5/8"x 35 3/8"x 3/8"



CHESTER ACERO

Butech: Colorstuk Manhattan

22x90x1,1 cm _8 1/2"x 35 3/8"x 3/8" 14,3x90x1,1 cm _5 5/8"x 35 3/8"x 3/8"

CHESTER

Gres porcellanato rectificado · Rectified porcellanato tile / Color masa · Coloured biscuit



CHESTER BLANCO

Butech: Colorstuk Gris

22x90x1,1 cm _8 1/2"x 35 3/8"x 3/8" 14,3x90x1,1 cm _5 5/8"x 35 3/8"x 3/8"

CHESTER

Información técnica / technical information

22x90x1,1 cm / 8 1/2"x 35 3/8"x 3/8"

CHESTER ANTRACITA P-R	P1140043 _	100155603	G372
CHESTER CASTAÑO P-R	P1140042 _	100155607	G372
CHESTER LEÑO P-R	P1140040 _	100155609	G372
CHESTER ACERO P-R	P1140041 _	100155601	G372
CHESTER BLANCO P-R	P1140039 _	100155605	G372

R10

SRV CLASS 1

14,3x90x1,1 cm / 5 5/8"x 35 3/8"x 3/8"


CHESTER ANTRACITA P-R	P1780056 _	100155602	G372
CHESTER CASTAÑO P-R	P1780057 _	100155606	G372
CHESTER LEÑO P-R	P1780055 _	100155608	G372
CHESTER ACERO P-R	P1780053 _	100155600	G372
CHESTER BLANCO P-R	P1780054 _	100155604	G372

R10

SRV CLASS 1

CHESTER ANTRACITA ANTISLIP P-R	P1780065 _	100156772	G372
CHESTER CASTAÑO ANTISLIP P-R	P1780066 _	100156773	G372
CHESTER LEÑO ANTISLIP P-R	P1780064 _	100156774	G372
CHESTER ACERO ANTISLIP P-R	P1780063 _	100156771	G372

R11



SRV CLASS 3

NANO-KER

NEW PROTECTANT SYSTEM TECHNOLOGY

ZÓCALOS · SKIRTING BOARDS _ 10x44,3 cm

CHESTER ANTRACITA	P8270066 _	100156509	G11
CHESTER CASTAÑO	P8270068 _	100156531	G11
CHESTER LEÑO	P8270067 _	100156532	G11
CHESTER ACERO	P8270065 _	100156508	G11
CHESTER BLANCO	P8270064 _	100156530	G11

HUELLA TÉCNICA / TECHNICAL TREAD TILE _ Ver página · See page 156

VARIACIÓN DE COLOR / COLOUR VARIATION _ Ligero · Slight _ V2
INTENSIDAD DE TRÁNSITO PEATONAL / INTENSITY OF PEDESTRIAN TRAFFIC _ Medio · Medium



PAR-KER.

OXFORD
Series

Oxford Cognac 22x90 / 14,3x90 cm

OXFORD

Gres porcellanato rectificado · Rectified porcellanato tile / Color masa · Coloured biscuit



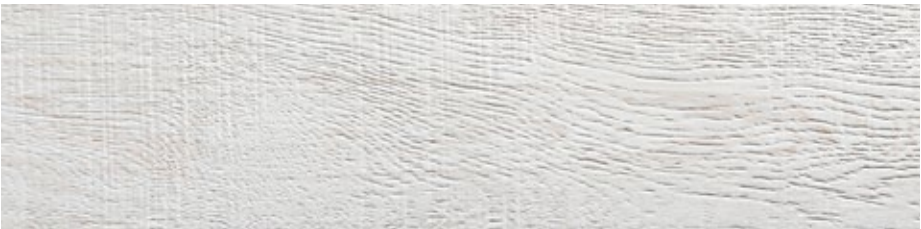
OXFORD ANTRACITA Butech: Colorstuk Antracita
22x90x1,1 cm _8 1/2"x 35 3/8"x 3/8" 14,3x90x1,1 cm _5 5/8"x 35 3/8"x 3/8"



OXFORD SILVER Butech: Colorstuk Cemento
22x90x1,1 cm _8 1/2"x 35 3/8"x 3/8" 14,3x90x1,1 cm _5 5/8"x 35 3/8"x 3/8"



OXFORD ACERO Butech: Colorstuk Manhattan
22x90x1,1 cm _8 1/2"x 35 3/8"x 3/8" 14,3x90x1,1 cm _5 5/8"x 35 3/8"x 3/8"



OXFORD BLANCO Butech: Colorstuk Gris
22x90x1,1 cm _8 1/2"x 35 3/8"x 3/8" 14,3x90x1,1 cm _5 5/8"x 35 3/8"x 3/8"

OXFORD

Gres porcellanato rectificado · Rectified porcellanato tile / Color masa · Coloured biscuit



OXFORD BLACK Butech: Colorstuk Negro
22x90x1,1 cm _8 1/2"x 35 3/8"x 3/8" 14,3x90x1,1 cm _5 5/8"x 35 3/8"x 3/8"



OXFORD CASTAÑO Butech: Colorstuk Tabaco
22x90x1,1 cm _8 1/2"x 35 3/8"x 3/8" 14,3x90x1,1 cm _5 5/8"x 35 3/8"x 3/8"



OXFORD COGNAC Butech: Colorstuk Tabaco
22x90x1,1 cm _8 1/2"x 35 3/8"x 3/8" 14,3x90x1,1 cm _5 5/8"x 35 3/8"x 3/8"



OXFORD NATURAL Butech: Colorstuk Tabaco
22x90x1,1 cm _8 1/2"x 35 3/8"x 3/8" 14,3x90x1,1 cm _5 5/8"x 35 3/8"x 3/8"

OXFORD

Información técnica / technical information

22x90x1,1 cm / 8 1/2"x 35 3/8"x 3/8"

OXFORD ANTRACITA P-R	P1140000 _ 100104706	G372
OXFORD SILVER P-R	P1140009 _ 100113365	G372
OXFORD ACERO P-R	P1140001 _ 100104705	G372
OXFORD BLANCO P-R	P1140006 _ 100105234	G372
OXFORD CASTAÑO P-R	P1140002 _ 100105010	G372
OXFORD COGNAC P-R	P1140013 _ 100115861	G372
OXFORD NATURAL P-R	P1140016 _ 100127105	G372
OXFORD BLACK P-R	P1140030 _ 100145859	G372



14,3x90x1,1 cm / 5 5/8"x 35 3/8"x 3/8"

OXFORD ANTRACITA P-R	P1780000 _ 100104697	G372
OXFORD SILVER P-R	P1780015 _ 100113364	G372
OXFORD ACERO P-R	P1780001 _ 100104696	G372
OXFORD BLANCO P-R	P1180012 _ 100105233	G372
OXFORD CASTAÑO P-R	P1780002 _ 100105009	G372
OXFORD COGNAC P-R	P1780022 _ 100115860	G372
OXFORD NATURAL P-R	P1780026 _ 100127104	G372
OXFORD BLACK P-R	P1780045 _ 100145858	G372



OXFORD ANTRACITA ANTISLIP P-R	P1780003 _ 100105008	G372
OXFORD SILVER ANTISLIP P-R	P1780016 _ 100113366	G372
OXFORD ACERO ANTISLIP P-R	P1780004 _ 100105007	G372
OXFORD CASTAÑO ANTISLIP P-R	P1780005 _ 100105011	G372
OXFORD COGNAC ANTISLIP P-R	P1780023 _ 100115862	G372
OXFORD NATURAL ANTISLIP P-R	P1780028 _ 100130896	G372
OXFORD BLACK ANTISLIP P-R	P1780046 _ 100145910	G372



ZÓCALOS · SKIRTING BOARDS _ 10x44,3 cm

OXFORD ANTRACITA	P8270034 _ 100124231	G11
OXFORD SILVER	P8270037 _ 100124233	G11
OXFORD ACERO	P8270031 _ 100124211	G11
OXFORD BLANCO	P8270036 _ 100124232	G11
OXFORD CASTAÑO	P8270042 _ 100127005	G11
OXFORD COGNAC	P8270051 _ 100139710	G11
OXFORD NATURAL	P8270049 _ 100136284	G11
OXFORD BLACK	P8270063 _ 100148434	G11

HUELLA TÉCNICA / TECHNICAL TREAD TILE _ Ver página · See page 156

VARIACIÓN DE COLOR / COLOUR VARIATION _ Ligero · Slight _ V2
INTENSIDAD DE TRÁNSITO PEATONAL / INTENSITY OF PEDESTRIAN TRAFFIC _ Medio · Medium



PAR-KER.

Oxford Antracita 22x90 / 14,3x90 cm

PAR-KER.

ASCOT
Series

Ascot Arce 22x90 / 14,3x90 cm

ASCOT

Gres porcellanato rectificado · Rectified porcellanato tile / Color masa · Coloured biscuit



ASCOT TECA Butech: Colorstuk Tabaco

22x90x1,1 cm _8 1/2" x 35 3/8" x 3/8" 14,3x90x1,1 cm _5 5/8" x 35 3/8" x 3/8"



ASCOT ROBLE Butech: Colorstuk Tabaco

22x90x1,1 cm _8 1/2" x 35 3/8" x 3/8" 14,3x90x1,1 cm _5 5/8" x 35 3/8" x 3/8"



ASCOT OLIVO Butech: Colorstuk Tabaco

22x90x1,1 cm _8 1/2" x 35 3/8" x 3/8" 14,3x90x1,1 cm _5 5/8" x 35 3/8" x 3/8"



ASCOT ARCE Butech: Colorstuk Tabaco

22x90x1,1 cm _8 1/2" x 35 3/8" x 3/8" 14,3x90x1,1 cm _5 5/8" x 35 3/8" x 3/8"

ASCOT

Gres porcellanato rectificado · Rectified porcellanato tile / Color masa · Coloured biscuit



ASCOT GREY Butech: Colorstuk Cemento

22x90x1,1 cm _8 1/2" x 35 3/8" x 3/8" 14,3x90x1,1 cm _5 5/8" x 35 3/8" x 3/8"

ASCOT

Información técnica / technical information

22x90x1,1 cm / 8 1/2" x 35 3/8" x 3/8"			ZÓCALOS · SKIRTING BOARDS _ 10x44,3 cm		
ASCOT TECA P-R	P1140028 _ 100145772	G372	ASCOT TECA	P8270058 _ 100146783	G11
ASCOT ROBLE P-R	P1140029 _ 100145719	G372	ASCOT ROBLE	P8270056 _ 100146782	G11
ASCOT OLIVO P-R	P1140027 _ 100145767	G372	ASCOT OLIVO	P8270055 _ 100146781	G11
ASCOT ARCE P-R	P1140025 _ 100145761	G372	ASCOT ARCE	P8270060 _ 100146779	G11
ASCOT GREY P-R	P1140026 _ 100145764	G372	ASCOT GREY	P8270059 _ 100146780	G11
R10	SRV CLASS 1				
14,3x90x1,1 cm / 5 5/8" x 35 3/8" x 3/8"					
ASCOT TECA P-R	P1780043 _ 100145771	G372			
ASCOT ROBLE P-R	P1780038 _ 100145769	G372			
ASCOT OLIVO P-R	P1780040 _ 100145766	G372			
ASCOT ARCE P-R	P1780037 _ 100145760	G372			
ASCOT GREY P-R	P1780035 _ 100145763	G372			
R10	SRV CLASS 1				
ASCOT TECA ANTISLIP P-R	P1780044 _ 100145773	G372			
ASCOT ROBLE ANTISLIP P-R	P1780042 _ 100145770	G372			
ASCOT OLIVO ANTISLIP P-R	P1780041 _ 100145768	G372			
ASCOT ARCE ANTISLIP P-R	P1780036 _ 100145762	G372			
ASCOT GREY ANTISLIP P-R	P1780039 _ 100145765	G372			
R12	SRV CLASS 3	NANO-KER			

HUELLA TÉCNICA / TECHNICAL TREAD TILE _ Ver página · See page 156

VARIACIÓN DE COLOR / COLOUR VARIATION _ Ligero · Slight _ V2
INTENSIDAD DE TRÁNSITO PEATONAL / INTENSITY OF PEDESTRIAN TRAFFIC _ Medio · Medium

BRITANIA

Gres porcellanato rectificado · Rectified porcellanato tile / Color masa · Coloured biscuit



PAR-KER.

BRITANIA TOP

Butech: Colorstuk Gris

■ 19,3x120x1,2 cm _ 7 5/8" x 47 1/4" x 1 1/2"

BRITANIA

Información técnica / technical information

19,3x120x1,2 cm / 7 5/8" x 47 1/4" x 1/2"

BRITANIA TOP P-R

P1880272_100113348

G384

ZÓCALOS · SKIRTING BOARDS _ 10x44,3 cm

BRITANIA TOP

P8270044_100130008

611

HUELLA TÉCNICA / TECHNICAL TREAD TILE_ Ver página · See page 156

VARIACIÓN DE COLOR / COLOUR VARIATION _ Ligerio · Slight _ V2

INTENSIDAD DE TRÁNSITO PEATONAL / INTENSITY OF PEDESTRIAN TRAFFIC_Medio · Medium

PAR-KER.

BRITANIA

Series

Britania Top 19,3x120 cm

MOY

Gres porcellanato rectificado · Rectified porcellanato tile / Color masa · Coloured biscuit



MOY MOKA

Butech: Colorstuk Negro

14,3x90x1,1 cm _ 5 5/8"x 35 3/8"x 3/8"

MOY

Información técnica / technical information

14,3x90x1,1 cm / 5 5/8"x 35 3/8"x 3/8"

MOY MOKA P-R P1780020 _ 100113363 G372

HUELLA TÉCNICA / TECHNICAL TREAD TILE _ Ver página · See page 156

VARIACIÓN DE COLOR / COLOUR VARIATION _ Ligero · Slight _ V2
INTENSIDAD DE TRÁNSITO PEATONAL / INTENSITY OF PEDESTRIAN TRAFFIC _ Medio · Medium

ZÓCALOS · SKIRTING BOARDS _ 10x44,3 cm

MOY MOKA P8035362 _ 100140113 G11



PAR-KER

MOY
Series

Moy Moka 14,3x90 cm

AMSTERDAM

Gres porcellanato rectificado · Rectified porcellanato tile / Color masa · Coloured biscuit



AMSTERDAM GRIS Butech: Colorstuk Manhattan

22x90x1,1 cm _ 8 1/2" x 35 3/8" x 3/8" 14,3x90x1,1 cm _ 5 5/8" x 35 3/8" x 3/8"



AMSTERDAM BLANCO Butech: Colorstuk Gris

22x90x1,1 cm _ 8 1/2" x 35 3/8" x 3/8" 14,3x90x1,1 cm _ 5 5/8" x 35 3/8" x 3/8"

AMSTERDAM

Información técnica / technical information

22x90x1,1 cm / 8 1/2" x 35 3/8" x 3/8"

AMSTERDAM GRIS P-R	P1140011 _ 100113336	G372
AMSTERDAM BLANCO P-R	P1140010 _ 100113334	G372

14,3x90x1,1 cm / 5 5/8" x 35 3/8" x 3/8"

AMSTERDAM GRIS P-R	P1780018 _ 100113335	G372
AMSTERDAM BLANCO P-R	P1780017 _ 100113333	G372

HUELLA TÉCNICA / TECHNICAL TREAD TILE _ Ver página · See page 156

VARIACIÓN DE COLOR / COLOUR VARIATION _ Ligero · Slight _ V2
INTENSIDAD DE TRÁNSITO PEATONAL / INTENSITY OF PEDESTRIAN TRAFFIC _ Medio · Medium

ZÓCALOS · SKIRTING BOARDS _ 10x44,3 cm

AMSTERDAM GRIS	P8270050 _ 100137789	G11
AMSTERDAM BLANCO	P8035361 _ 100140089	G11



PAR-KER.

AMSTERDAM
Series

Amsterdam Gris 14,3x90 / 22x90 cm

PROVENZA

Gres porcellanato rectificado · Rectified porcellanato tile / Color masa · Coloured biscuit



PROVENZA NATURAL

Butech: Colorstuk Manhattan

19,3x120x1,2 cm _ 7 5/8" x 47 1/4" x 1/2"

PROVENZA

Información técnica / technical information

19,3x120x1,2 cm / 7 5/8" x 47 1/4" x 1/2"

PROVENZA NATURAL P-R P1880241 _ 100092536 G384

HUELLA TÉCNICA / TECHNICAL TREAD TILE _ Ver página · See page 156

VARIACIÓN DE COLOR / COLOUR VARIATION _ Ligero · Slight _ V2
INTENSIDAD DE TRÁNSITO PEATONAL / INTENSITY OF PEDESTRIAN TRAFFIC _ Medio · Medium

ZÓCALOS · SKIRTING BOARDS _ 10x44,3 cm

PROVENZA NATURAL P8270040 _ 100124911 G11



PAR-KER.

PROVENZA
Series

Provenza Natural 19,3x120 cm

VINTAGE

Gres porcellanato rectificado · Rectified porcellanato tile / Color masa · Coloured biscuit



VINTAGE

Butech: Colorstuk Tabaco

19,3x120x1,2 cm _ 7 5/8" x 47 1/4" x 1/2"

VINTAGE

Información técnica / technical information

19,3x120x1,2 cm / 7 5/8" x 47 1/4" x 1/2"

VINTAGE P-R P1880221 _ 100045365 G384

HUELLA TÉCNICA / TECHNICAL TREAD TILE _ Ver página · See page 156

VARIACIÓN DE COLOR / COLOUR VARIATION _ Ligero · Slight _ V2
INTENSIDAD DE TRÁNSITO PEATONAL / INTENSITY OF PEDESTRIAN TRAFFIC _ Medio · Medium

ZÓCALOS · SKIRTING BOARDS _ 10x44,3 cm

VINTAGE P8035358 _ 100140115 G11

PAR-KER.

VINTAGE
Series

Vintage 19,3x120 cm



CASONA

Gres porcellanato rectificado · Rectified porcellanato tile / Color masa · Coloured biscuit



CASONA CASTAÑO

Butech: Colorstuk Moka_Negro

19,3x120x1,2 cm _ 7 5/8" x 47 1/4" x 1/2"

CASONA

Información técnica / technical information

19,3x120x1,2 cm / 7 5/8" x 47 1/4" x 1/2"

CASONA CASTAÑO P-R P1880210 _ 100031501 G384

CASONA CASTAÑO TEXTURE P-R P1880255 _ 100100635 G384



HUELLA TÉCNICA / TECHNICAL TREAD TILE _ Ver página · See page 156

VARIACIÓN DE COLOR / COLOUR VARIATION _ Ligero · Slight _ V2
INTENSIDAD DE TRÁNSITO PEATONAL / INTENSITY OF PEDESTRIAN TRAFFIC _ Medio · Medium

ZÓCALOS · SKIRTING BOARDS _ 10x44,3 cm

CASONA CASTAÑO P8035364 _ 100140111 G11



PAR-KER.

CASONA
Series

Casona Castaño 19,3x120 cm



PAR-KER.

LITTLE OXFORD
Series

Little Oxford Natural 18x65,9 cm

LITTLE OXFORD

Gres porcellanato rectificado · Rectified porcellanato tile / Color masa · Coloured biscuit



LITTLE OXFORD ANTRACITA Butech: Colorstuk Antracita

18x65,9x1,1 cm _ 7 1/10" x 35" x 3/8"



LITTLE OXFORD SILVER Butech: Colorstuk Cemento

18x65,9x1,1 cm _ 7 1/10" x 35" x 3/8"



LITTLE OXFORD ACERO Butech: Colorstuk Manhattan

18x65,9x1,1 cm _ 7 1/10" x 35" x 3/8"



LITTLE OXFORD BLANCO Butech: Colorstuk Gris

18x65,9x1,1 cm _ 7 1/10" x 35" x 3/8"



LITTLE OXFORD CASTAÑO Butech: Colorstuk Tabaco

18x65,9x1,1 cm _ 7 1/10" x 35" x 3/8"

LITTLE OXFORD

Gres porcellanato rectificado · Rectified porcellanato tile / Color masa · Coloured biscuit



LITTLE OXFORD COGNAC Butech: Colorstuk Tabaco

18x65,9x1,1 cm _ 7 1/10" x 35" x 3/8"



LITTLE OXFORD NATURAL Butech: Colorstuk Tabaco

18x65,9x1,1 cm _ 7 1/10" x 35" x 3/8"

LITTLE OXFORD

Información técnica / Technical information

18x65,9x1,1 cm / 7 1/10" x 26" x 3/8"

LITTLE OXFORD ANTRACITA P-R	P1910229 _ 100130691	G359
LITTLE OXFORD SILVER P-R	P1910227 _ 100130700	G359
LITTLE OXFORD ACERO P-R	P1910224 _ 100130685	G359
LITTLE OXFORD BLANCO P-R	P1910226 _ 100130686	G359
LITTLE OXFORD CASTAÑO P-R	P1910225 _ 100130687	G359
LITTLE OXFORD COGNAC P-R	P1910228 _ 100130688	G359
LITTLE OXFORD NATURAL P-R	P1910230 _ 100130698	G359

ZÓCALOS · SKIRTING BOARDS _ 10x44,3 cm

OXFORD ANTRACITA	P8270034 _ 100124231	G11
OXFORD SILVER	P8270037 _ 100124233	G11
OXFORD ACERO	P8270031 _ 100124211	G11
OXFORD BLANCO	P8270036 _ 100124232	G11
OXFORD CASTAÑO	P8270042 _ 100127005	G11
OXFORD COGNAC	P8270051 _ 100139710	G11
OXFORD NATURAL	P8270049 _ 100136284	G11

HUELLA TÉCNICA / TECHNICAL TREAD TILE _ Ver página · See page 156

VARIACIÓN DE COLOR / COLOUR VARIATION _ Ligero · Slight _ V2
INTENSIDAD DE TRÁNSITO PEATONAL / INTENSITY OF PEDESTRIAN TRAFFIC _ Medio · Medium

Cement Series

Sólido y resistente, el cemento ha sido desde siempre un elemento clave en la construcción, principalmente como elemento de unión.

La Serie Cemento reproduce la consistencia de una superficie cementosa en piezas cerámicas de gran formato, más sencillas y cómodas de instalar, y abarcando un amplio espectro de tonalidades entre sus acabados.

Cement with its innate qualities of solidness and resistance has always been a key material of any construction.

The Cement Series reproduces the appearance of a cement surface in a large format tile making installation simpler and easier. This series boasts a wide spectrum of different shades to its finishes.

STON-KER®

Dover Topo 80x80 cm

Cement Series

40_DOVER / 44_DOVER ANTIQUE / 46_BARCELONA / 48_PARK / 52_ANTIQUE / 54_TRIBECA /
56_DECO TRIBECA 58_PORTLAND / 62_MOSAICO PORTLAND / 64_RODANO / 68_ASTON /
72_MICROCEMENTO / 74_CEMENTO /

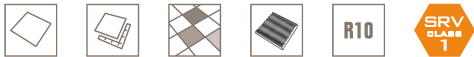


STON-KER®

DOVER
Series

Dover Topo 80x80 cm

DOVER



DOVER ACERO

Butech: Colorstuk Manhattan

<div></div> <div>59,6x120x1,1 cm</div> <div>23 1/2" x 47 1/4" x 1/2"</div>	<div></div> <div>80x80x1,1 cm</div> <div>31 1/2" x 31 1/2" x 1/2"</div>	<div></div> <div>59,6x59,6x1,1 cm</div> <div>23 1/2" x 23 1/2" x 3/8"</div>	<div></div> <div>44,3x44,3x1 cm</div> <div>17 " x 17" x 3/8"</div>
--	---	---	--



DOVER ARENA

Butech: Colorstuk Gris

<div></div> <div>59,6x120x1,1 cm</div> <div>23 1/2" x 47 1/4" x 1/2"</div>	<div></div> <div>80x80x1,11 cm</div> <div>31 1/2" x 31 1/2" x 1/2"</div>	<div></div> <div>59,6x59,6x1,05 cm</div> <div>23 1/2" x 23 1/2" x 3/8"</div>
--	--	--



DOVER CALIZA

Butech: Colorstuk Gris



DOVER TOPO

Butech: Colorstuk Cemento

<div></div> <div>59,6x120x1,1 cm</div> <div>23 1/2" x 47 1/4" x 1/2"</div>	<div></div> <div>80x80x1,11 cm</div> <div>31 1/2" x 31 1/2" x 1/2"</div>	<div></div> <div>59,6x59,6x1,05 cm</div> <div>23 1/2" x 23 1/2" x 3/8"</div>
--	--	--

DOVER



DOVER

Información técnica / technical information

Gres porcellanato rectificado · Rectified porcellanato tiles / Color masa · Coloured biscuit

STON-KER®

59,6x120x1,1 cm / 23 1/2" x 47 1/4" x 1/2"

DOVER ACERO S-R	P1976826 _ 100156779	G381
DOVER CALIZA S-R	P1976827 _ 100156831	G381
DOVER ARENA S-R	P1976828 _ 100156830	G381
DOVER TOPO S-R	P1976825 _ 100156832	G381

80x80x1,1 cm / 31 1/2" x 31 1/2" x 3/8"

DOVER ACERO S-R	P1760081 _ 100155569	G381
DOVER CALIZA S-R	P1760084 _ 100155621	G381
DOVER ARENA S-R	P1760083 _ 100155615	G381
DOVER TOPO S-R	P1760085 _ 100155626	G381

59,6x59,6x1,1 cm / 23 1/2" x 23 1/2" x 3/8"

DOVER ACERO S-R	P1856952 _ 100155568	G354
DOVER CALIZA S-R	P1856955 _ 100155620	G354
DOVER ARENA S-R	P1856954 _ 100155614	G354
DOVER TOPO S-R	P1856956 _ 100155625	G354

DOVER ACERO ANTISLIP S-R	P1856966 _ 100156775	G359
DOVER ARENA ANTISLIP S-R	P1856967 _ 100156776	G359
DOVER TOPO ANTISLIP S-R	P1856965 _ 100156777	G359



Gres porcellanato · Porcellanato tile

44,3x44,3x1 cm / 17 1/2" x 17 1/2" x 3/8"

DOVER ACERO	P2460065 _ 100157354	G311
DOVER CALIZA	P2460064 _ 100157357	G311

IMPORTANTE: Para formato 59,6x120 cm, se recomienda el uso adicional de anclajes mecánicos, las normativas locales pueden exigir otro tipo de características.
IMPORTANT: To 23 1/2" x 47 1/4" format, the additional use of mechanical anchoring is recommended, local regulations may demand other features.

HUELLA TÉCNICA / TECHNICAL TREAD TILE _ Ver página · See page 157

VARIACIÓN DE COLOR / COLOUR VARIATION _ Ligeramente · Slight _ V2
INTENSIDAD DE TRÁNSITO PEATONAL / INTENSITY OF PEDESTRIAN TRAFFIC _ Intenso · Hard

DOVER ANTIQUE

Gres porcellanato rectificado · Rectified porcellanato tile / Color masa · Coloured biscuit



DOVER ANTIQUE

Butech: Colorstuk Cemento

<div></div> <div>80x80x1,1 cm</div> <div>31 1/2" x 31 1/2" x 3/8"</div>	<div></div> <div>59,6x59,6x1,1 cm</div> <div>23 1/2" x 23 1/2" x 3/8"</div>
---	---

DOVER ANTIQUE

Información técnica / technical information

80x80x1,1 cm / 31 1/2" x 31 1/2" x 3/8"

DOVER ANTIQUE S-R	P1760082 _ 100155612	G387
-------------------	----------------------	------

59,6x59,6x1,1 cm / 23 1/2" x 23 1/2" x 3/8"

DOVER ANTIQUE S-R	P1856953 _ 100155611	G359
-------------------	----------------------	------

HUELLA TÉCNICA / TECHNICAL TREAD TILE _ Ver página · See page 157

VARIACIÓN DE COLOR / COLOUR VARIATION _ Ligero · Slight _ V2

INTENSIDAD DE TRÁNSITO PEATONAL / INTENSITY OF PEDESTRIAN TRAFFIC _ Intenso · Hard

Más de 5 gráficas diferentes / Over 5 different graphics



STON-KER®

DOVER ANTIQUE
Series

Dover Antique 59,6x59,6 cm

BARCELONA

Gres porcellanato rectificado · Rectified porcellanato tiles / Color masa · Coloured biscuit



BARCELONA B Butech: Colorstuk Cemento

59,6x59,6x1,1 cm
23 1/2" x 23 1/2" x 3/8"



BARCELONA C Butech: Colorstuk Antracita

59,6x59,6x1,1 cm
23 1/2" x 23 1/2" x 3/8"



BARCELONA D Butech: Colorstuk Gris

59,6x59,6x1,1 cm
23 1/2" x 23 1/2" x 3/8"

BARCELONA

Información técnica / technical information

59,6x59,6x1,1 cm / 23 1/2" x 23 1/2" x 3/8"

BARCELONA B S-R	P1856961 _ 100155910	G359
BARCELONA C S-R	P1856959 _ 100155911	G359
BARCELONA D S-R	P1856960 _ 100155912	G359

VARIACIÓN DE COLOR / COLOUR VARIATION _ Moderado · Moderate _ V3
INTENSIDAD DE TRÁNSITO PEATONAL / INTENSITY OF PEDESTRIAN TRAFFIC _ Intenso · Hard

Más de 5 gráficas diferentes / Over 5 different graphics



STON-KER®

BARCELONA
Series

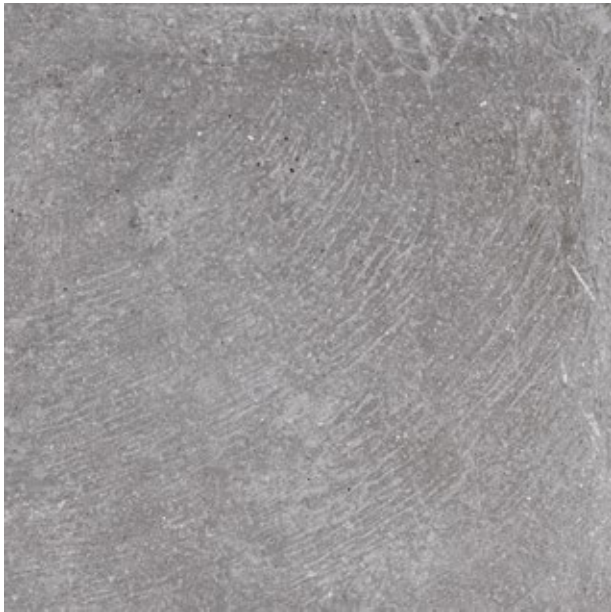
Barcelona C 59,6x59,6 cm

STON-KER®

PARK
Series

Park Acero 59,6x59,6 cm

PARK



PARK SILVER

Butech: Colorstuk Cemento

59,6x59,6x1,1 cm
23 1/2" x 23 1/2" x 3/8"



PARK BLACK

Butech: Colorstuk Negro

59,6x59,6x1,1 cm
23 1/2" x 23 1/2" x 3/8"



PARK ACERO

/ PARK GRIS

Butech: Colorstuk Manhattan

59,6x59,6x1,1 cm
23 1/2" x 23 1/2" x 3/8"

44,3x44,3x1 cm
17 " x 17 " x 3/8"



PARK ARENA

Butech: Colorstuk Gris

44,3x44,3x1 cm
17 " x 17 " x 3/8"

PARK



PARK

Información técnica / technical information

Gres porcellanato rectificado · Rectified porcellanato tiles / Color masa · Coloured biscuit



59,6x59,6x1,1 cm / 23 1/2" x 23 1/2" x 3/8"

PARK SILVER S-R	P1856921 _ 100145385	G354
PARK ACERO S-R	P1856927 _ 100145726	G354
PARK BLACK S-R	P1856928 _ 100145728	G354

ZÓCALOS · SKIRTING BOARDS _ 9x65,9 cm

PARK ACERO	P9210207 _ 100146859	G30
PARK SILVER	P9210211 _ 100146860	G30
PARK BLACK	P9210212 _ 100148066	G30

Gres porcellanato · Porcellanato Tile

44,3x44,3x1 cm / 17 1/2" x 17 1/2" x 3/8"

PARK GRIS	P2460068 _ 100157370	G311
PARK ARENA	P2460066 _ 100157372	G311

ZÓCALOS · SKIRTING BOARDS _ 10x44,3 cm

PARK GRIS	P8270069 _ 100158749	G7
PARK ARENA	P8270070 _ 100158750	G7



Park Black 59,6x59,6 cm

HUELLA TÉCNICA / TECHNICAL TREAD TILE _ Ver página · See page 158

VARIACIÓN DE COLOR / COLOUR VARIATION _ Ligero · Slight _ V2

INTENSIDAD DE TRÁNSITO PEATONAL / INTENSITY OF PEDESTRIAN TRAFFIC _ Intenso · Hard

ANTIQUE

Gres porcellanato rectificado · Rectified porcellanato tiles / Color masa · Coloured biscuit



ANTIQUE SILVER Butech: Colorstuk Cemento

59.6x59.6x1.1 cm
23 1/2" x 23 1/2" x 3/8"



ANTIQUE ACERO Butech: Colorstuk Manhattan

59.6x59.6x1.1 cm
23 1/2" x 23 1/2" x 3/8"



ANTIQUE BLACK Butech: Colorstuk Negro

59.6x59.6x1.1 cm
23 1/2" x 23 1/2" x 3/8"

ANTIQUE

Información técnica / technical information

59.6x59.6x1.1 cm / 23 1/2" x 23 1/2" x 3/8"

ANTIQUE SILVER S-R	P1856930 _ 100145533	G359
ANTIQUE ACERO S-R	P1856935 _ 100147629	G359
ANTIQUE BLACK S-R	P1856931 _ 100145842	G359

HUELLA TÉCNICA / TECHNICAL TREAD TILE _ Ver página · See page 157

VARIACIÓN DE COLOR / COLOUR VARIATION _ Moderado · Moderate
INTENSIDAD DE TRÁNSITO PEATONAL / INTENSITY OF PEDESTRIAN TRAFFIC _ Intenso · Hard

Más de 5 gráficas diferentes / Over 5 different graphics



STON-KER®

ANTIQUE
Series

Antique Black 59.6x59.6 cm

TRIBECA

Gres porcellanato rectificado · Rectified porcellanato tiles / Color masa · Coloured biscuit



STON-KER®



TRIBECA CALIZA

Butech: Colorstuk Gris

80x80x1,2 cm
31 1/2" x 31 1/2" x 1/2"

59,6x59,6x1,1 cm
23 1/2" x 23 1/2" x 3/8"



TRIBECA ACERO

Butech: Colorstuk Manhattan

80x80x1,2 cm
31 1/2" x 31 1/2" x 1/2"

59,6x59,6x1,1 cm
23 1/2" x 23 1/2" x 3/8"



TRIBECA SILVER

Butech: Colorstuk Cemento

80x80x1,2 cm
31 1/2" x 31 1/2" x 1/2"

59,6x59,6x1,1t cm
23 1/2" x 23 1/2" x 3/8"

TRIBECA

Información técnica / technical information

80x80x1,2 cm / 31 1/2" x 31 1/2" x 1/2"

TRIBECA CALIZA S-R	P1760061 _ 100145837	G381
TRIBECA ACERO S-R	P1760062 _ 100145836	G381
TRIBECA SILVER S-R	P1760063 _ 100145838	G381

59,6x59,6x1,1 cm / 23 1/2" x 23 1/2" x 3/8"

TRIBECA CALIZA S-R	P1856920 _ 100145387	G354
TRIBECA ACERO S-R	P1856923 _ 100145386	G354
TRIBECA SILVER S-R	P1856922 _ 100145388	G354

ZÓCALOS · SKIRTING BOARDS

TRIBECA CALIZA _ 9x80 cm	P4160012 _ 100148436	G63
TRIBECA ACERO _ 9x80 cm	P4160014 _ 100148435	G63
TRIBECA SILVER _ 9x80 cm	P4160013 _ 100148437	G63
TRIBECA CALIZA _ 9x59,6 cm	P9210209 _ 100146862	G30
TRIBECA ACERO _ 9x59,6 cm	P9210210 _ 100146861	G30
TRIBECA SILVER _ 9x59,6 cm	P9210208 _ 100146863	G30

HUELLA TÉCNICA / TECHNICAL TREAD TILE _ Ver página · See page 158

VARIACIÓN DE COLOR / COLOUR VARIATION _ Moderado · Moderate _ V3

INTENSIDAD DE TRÁNSITO PEATONAL / INTENSITY OF PEDESTRIAN TRAFFIC _ Intenso · Hard



STON-KER®

TRIBECA
Series

Tribeca Caliza 59,6x59,6 cm

DECO TRIBECA

Gres porcellanato rectificado · Rectified porcellanato tiles / Color masa · Coloured biscuit



STON-KER®



DECO TRIBECA CALIZA

Butech: Colorstuk Gris

80x80x1,2 cm
31 1/2" x 31 1/2" x 1/2"

59,6x59,6x1,1 cm
23 1/2" x 23 1/2" x 3/8"



DECO TRIBECA ACERO

Butech: Colorstuk Manhattan

80x80x1,2 cm
31 1/2" x 31 1/2" x 1/2"

59,6x59,6x1,1 cm
23 1/2" x 23 1/2" x 3/8"



DECO TRIBECA SILVER

Butech: Colorstuk Cemento

80x80x1,2 cm
31 1/2" x 31 1/2" x 1/2"

59,6x59,6x1,1 cm
23 1/2" x 23 1/2" x 3/8"

DECO TRIBECA

Información técnica / technical information

80x80x1,2 cm / 31 1/2" x 31 1/2" x 1/2"

DECO TRIBECA CALIZA S-R	P1760067 _ 100148217	6387
DECO TRIBECA ACERO S-R	P1760065 _ 100148216	6387
DECO TRIBECA SILVER S-R	P1760066 _ 100148218	6387

59,6x59,6x1,1 cm / 23 1/2" x 23 1/2" x 3/8"

DECO TRIBECA CALIZA S-R	P1856925 _ 100145530	6359
DECO TRIBECA ACERO S-R	P1856926 _ 100145489	6359
DECO TRIBECA SILVER S-R	P1856924 _ 100145531	6359

HUELLA TÉCNICA / TECHNICAL TREAD TILE _ Ver página · See page 158

VARIACIÓN DE COLOR / COLOUR VARIATION _ Moderado · Moderate _ V3

INTENSIDAD DE TRÁNSITO PEATONAL / INTENSITY OF PEDESTRIAN TRAFFIC _ Intenso · Hard

Más de 5 gráficas diferentes / Over 5 different graphics



STON-KER®

DECO TRIBECA
Series

Deco Tribeca Acero 59,6x59,6 cm



STON-KER®

PORTLAND
Series

Portland Arena 59,6x59,6 cm

PORTLAND

Gres porcellanato rectificado · Rectified porcellanato tiles / Color masa · Coloured biscuit



PORTLAND ACERO

Butech: Colorstuk Manhattan

59.6x59.6x1.1 cm
23 1/2" x 23 1/2" x 3/8"



PORTLAND SILVER

Butech: Colorstuk Cemento

59.6x59.6x1.1 cm
23 1/2" x 23 1/2" x 3/8"



PORTLAND ARENA

Butech: Colorstuk Gris

59.6x59.6x1.1 cm
23 1/2" x 23 1/2" x 3/8"



PORTLAND CALIZA

Butech: Colorstuk Gris

59.6x59.6x1.1 cm
23 1/2" x 23 1/2" x 3/8"

PORTLAND

Gres porcellanato rectificado · Rectified porcellanato tiles / Color masa · Coloured biscuit



PORTLAND ANTRACITA

Butech: Colorstuk Antracita

59.6x59.6x1.1 cm
23 1/2" x 23 1/2" x 3/8"

PORTLAND

Información técnica / technical information

59.6x59.6x1.1 cm / 23 1/2" x 23 1/2" x 3/8"

PORTLAND ACERO S-R	P1856852 _ 100135540	G354
PORTLAND SILVER S-R	P1856853 _ 100135550	G354
PORTLAND ANTRACITA S-R	P1856851 _ 100135542	G354
PORTLAND ARENA S-R	P1856854 _ 100135545	G354
PORTLAND CALIZA S-R	P1856855 _ 100135548	G354

ZÓCALOS · SKIRTING BOARDS _ 9x59.6 cm

PORTLAND ACERO	P9210145 _ 100137830	G30
PORTLAND SILVER	P9210149 _ 100137834	G30
PORTLAND ANTRACITA	P9210147 _ 100137831	G30
PORTLAND ARENA	P9210148 _ 100137832	G30
PORTLAND CALIZA	P9210146 _ 100137833	G30

HUELLA TÉCNICA / TECHNICAL TREAD TILE _ Ver página · See page 158

VARIACIÓN DE COLOR / COLOUR VARIATION _ Moderado · Moderate _ V3

INTENSIDAD DE TRÁNSITO PEATONAL / INTENSITY OF PEDESTRIAN TRAFFIC _ Intenso · Hard

MOSAICO PORTLAND

Gres porcellanato rectificado · Rectified porcellanato tiles / Color masa · Coloured biscuit



MOSAICO PORTLAND ACERO

Butech: Colorstuk Manhattan

31,6x31,6 cm · 12" x 12"



MOSAICO PORTLAND SILVER

Butech: Colorstuk Cemento

31,6x31,6 cm · 12" x 12"



MOSAICO PORTLAND ANTRACITA

Butech: Colorstuk Antracita

31,6x31,6 cm · 12" x 12"



MOSAICO PORTLAND ARENA

Butech: Colorstuk Cemento

31,6x31,6 cm · 12" x 12"



MOSAICO PORTLAND CALIZA

Butech: Colorstuk Gris

31,6x31,6 cm · 12" x 12"

MOSAICO PORTLAND

Información técnica / technical information

31,6x31,6 cm / 31 1/2" x 31 3/8"

MOSAICO PORTLAND ACERO S-R	P1119489 _ 100145898	G396
MOSAICO PORTLAND SILVER S-R	P1119492 _ 100145902	G396
MOSAICO PORTLAND ANTRACITA S-R	P1119493 _ 100145899	G396
MOSAICO PORTLAND ARENA S-R	P1119494 _ 100145900	G396
MOSAICO PORTLAND CALIZA S-R	P1119495 _ 100145901	G396

VARIACIÓN DE COLOR / COLOUR VARIATION _ Moderado · Moderate _ V3
INTENSIDAD DE TRÁNSITO PEATONAL / INTENSITY OF PEDESTRIAN TRAFFIC _ Intenso · Hard



STON-KER®

MOSAICO PORTLAND
Series

Mosaico Portland Arena 31,6x31,6 cm



STON-KER®




RODANO
Series

Rodano Acero 59,6x59,6 cm

RODANO




RODANO ACERO Butech: Colorstuk Manhattan

	80x80x1.2 cm 31 1/2" x 31 1/2" x 1/2"		59.6x59.6x1.1 cm 23 1/2" x 23 1/2" x 3/8"		44.3x44.3x1 cm 17 " x 17" x 3/8"
---	--	---	--	---	-------------------------------------



RODANO TAUPE Butech: Colorstuk Cemento

	80x80x1.2 cm 31 1/2" x 31 1/2" x 1/2"		59.6x59.6x1.1 cm 23 1/2" x 23 1/2" x 3/8"		44.3x44.3x1 cm 17 " x 17" x 3/8"
---	--	---	--	---	-------------------------------------





RODANO SILVER Butech: Colorstuk Cemento

	80x80x1.2 cm 31 1/2" x 31 1/2" x 1/2"		59.6x59.6x1.1 cm 23 1/2" x 23 1/2" x 3/8"
---	--	---	--



RODANO CALIZA Butech: Colorstuk Gris

	80x80x1.2 cm 31 1/2" x 31 1/2" x 1/2"		59.6x59.6x1.1 cm 23 1/2" x 23 1/2" x 3/8"		44.3x44.3x1 cm 17 " x 17" x 3/8"
---	--	---	--	---	-------------------------------------

RODANO



RODANO

Información técnica / technical information

Gres porcellanato rectificado · Rectified porcellanato tiles / Color masa · Coloured biscuit



80x80x1,2 cm / 31 1/2" x 31 1/2" x 1/2"

RODANO ACERO S-R	P1760079 _ 100154670	G381
RODANO SILVER S-R	P1760075 _ 100153706	G381
RODANO TAUPE S-R	P1760078 _ 100154672	G381
RODANO CALIZA S-R	P1760080 _ 100154671	G381

59.6x59.6x1,1 cm / 23 1/2" x 23 1/2" x 3/8"

RODANO ACERO S-R	P1856901 _ 100138631	G354
RODANO SILVER S-R	P1856904 _ 100138634	G354
RODANO TAUPE S-R	P1856905 _ 100138636	G354
RODANO CALIZA S-R	P1856900 _ 100138632	G354

RODANO ACERO ANTISLIP S-R	P1856902 _ 100138630	G359
RODANO SILVER ANTISLIP S-R	P1856903 _ 100138633	G359
RODANO TAUPE ANTISLIP S-R	P1856899 _ 100138635	G359



Gres porcellanato · Porcellanato Tile

44,3x44,3x1 cm / 17" x 17" x 3/8"

RODANO ACERO	P2460033 _ 100123817	G311
RODANO TAUPE	P2460032 _ 100123819	G311
RODANO CALIZA	P2460034 _ 100123818	G311

VARIACIÓN DE COLOR / COLOUR VARIATION _ Moderado · Moderate _ V3

ZÓCALOS · SKIRTING BOARDS

RODANO ACERO _ 9x80 cm	P4160006 _ 100141005	G63
RODANO SILVER _ 9x80 cm	P4160010 _ 100141007	G63
RODANO TAUPE _ 9x80 cm	P4160011 _ 100141008	G63
RODANO CALIZA _ 9x80 cm	P4160009 _ 100141006	G63

RODANO ACERO _ 9x59,6 cm	P9210163 _ 100138027	G30
RODANO SILVER _ 9x59,6 cm	P9210150 _ 100137975	G30
RODANO TAUPE _ 9x59,6 cm	P9210152 _ 100137976	G30
RODANO CALIZA _ 9x59,6 cm	P9210151 _ 100137974	G30

HUELLA TÉCNICA / TECHNICAL TREAD TILE _ Ver página · See page 158

INTENSIDAD DE TRÁNSITO PEATONAL / INTENSITY OF PEDESTRIAN TRAFFIC _ Intenso · Hard

ZÓCALOS · SKIRTING BOARDS _ 10x44,3 cm

RODANO ACERO	P8270053 _ 100141845	G7
RODANO TAUPE	P8270054 _ 100141846	G7
RODANO CALIZA	P8270046 _ 100137974	G7

INTENSIDAD DE TRÁNSITO PEATONAL / INTENSITY OF PEDESTRIAN TRAFFIC _ Moderado · Moderate



STON-KER®

ASTON
Series

Aston Arena 59,6x59,6 cm

ASTON

Gres porcellanato rectificado · Rectified porcellanato tiles / Color masa · Coloured biscuit



ASTON ANTRACITA

Butech: Colorstuk Antracita

 59,6x59,6x1,1 cm 23 1/2" x 23 1/2" x 3/8"	 14,3x59,6x1,1 cm 5 3/5" x 23 1/2" x 3/8"	 9,5x59,6x1,1 cm 3 3/4" x 23 1/2" x 3/8"	 5x59,6x1,1 cm 2" x 23 1/2" x 3/8"
--	---	--	--



ASTON ARENA

Butech: Colorstuk Gris



ASTON ACERO

Butech: Colorstuk Manhattan

 59,6x59,6x1,1 cm 23 1/2" x 23 1/2" x 3/8"	 14,3x59,6x1,1 cm 5 3/5" x 23 1/2" x 3/8"	 9,5x59,6x1,1 cm 3 3/4" x 23 1/2" x 3/8"	 5x59,6x1,1 cm 2" x 23 1/2" x 3/8"
--	---	--	--



ASTON CALIZA

Butech: Colorstuk Gris

ASTON

Gres porcellanato rectificado · Rectified porcellanato tiles / Color masa · Coloured biscuit



ASTON SILVER

Butech: Colorstuk Cemento

 59,6x59,6x1,1 cm 23 1/2" x 23 1/2" x 3/8"	 14,3x59,6x1,1 cm 5 3/5" x 23 1/2" x 3/8"	 9,5x59,6x1,1 cm 3 3/4" x 23 1/2" x 3/8"	 5x59,6x1,1 cm 2" x 23 1/2" x 3/8"
--	---	--	--

ASTON

Información técnica / technical information

59,6x59,6x1,1 cm / 23 1/2" x 23 1/2" x 3/8"

ASTON ANTRACITA S-R	P1856867 _ 100137569	G354
ASTON ARENA S-R	P1856865 _ 100137600	G354
ASTON SILVER S-R	P1856871 _ 100137602	G354
ASTON ACERO S-R	P1856868 _ 100137568	G354
ASTON CALIZA S-R	P1856866 _ 100137601	G354

14,3x59,6x1,1 cm / 5 3/5" x 23 1/2" x 3/8"

ASTON ANTRACITA MULTIBLOCK S-R	P9200208 _ 100096256	G375
ASTON ARENA MULTIBLOCK S-R	P9200211 _ 100096260	G375
ASTON SILVER MULTIBLOCK S-R	P9200219 _ 100096264	G375
ASTON ACERO MULTIBLOCK S-R	P9200205 _ 100096252	G375
ASTON CALIZA MULTIBLOCK S-R	P9200248 _ 100102968	G375

9,5x59,6x1,1 cm / 3 3/4" x 23 1/2" x 3/8"

ASTON ANTRACITA MULTIBLOCK S-R	P9200579 _ 100156372	G375
ASTON ARENA MULTIBLOCK S-R	P9200572 _ 100155986	G375
ASTON SILVER MULTIBLOCK S-R	P9200555 _ 100153404	G375
ASTON ACERO MULTIBLOCK S-R	P9200554 _ 100153403	G375
ASTON CALIZA MULTIBLOCK S-R	P9200249 _ 100102970	G375

5x59,6x1,1 cm / 2" x 23 1/2" x 3/8"

ASTON ANTRACITA MULTIBLOCK S-R	P9200210 _ 100096258	G375
ASTON ARENA MULTIBLOCK S-R	P9200217 _ 100096262	G375
ASTON SILVER MULTIBLOCK S-R	P9200215 _ 100096266	G375
ASTON ACERO MULTIBLOCK S-R	P9200218 _ 100096254	G375
ASTON CALIZA MULTIBLOCK S-R	P9200247 _ 100102969	G375

ZÓCALOS · SKIRTING BOARDS _ 9x59,6 cm

ASTON ANTRACITA	P9210159 _ 100137999	G30
ASTON ARENA	P9210154 _ 100138010	G30
ASTON SILVER	P9210161 _ 100138012	G30
ASTON ACERO	P9210153 _ 100137998	G30
ASTON CALIZA	P9210171 _ 100138011	G30

HUELLA TÉCNICA / TECHNICAL TREAD TILE _ Ver página · See page 157

VARIACIÓN DE COLOR / COLOUR VARIATION _ Moderado · Moderate _ V3
INTENSIDAD DE TRÁNSITO PEATONAL / INTENSITY OF PEDESTRIAN TRAFFIC _ Intenso · Hard

MICROCEMENTO

Gres porcellanato rectificado · Rectified porcellanato tile / Color masa · Coloured biscuit



MICROCEMENTO GRIS

Butech: Colorstuk Cemento

80x80x1.1 cm 31 1/2" x 31 1/2" x 1/2"	59.6x59.6x1.05 cm 23 1/2" x 23 1/2" x 3/8"	44.3x44.3x1 cm 17" x 17" x 3/8"
--	---	------------------------------------



MICROCEMENTO BLANCO

Butech: Colorstuk Gris

80x80x1.1 cm 31 1/2" x 31 1/2" x 1/2"	59.6x59.6x1.05 cm 23 1/2" x 23 1/2" x 3/8"	44.3x44.3x1 cm 17" x 17" x 3/8"
--	---	------------------------------------

MICROCEMENTO

Información técnica / technical information

Gres porcellanato rectificado · Rectified porcellanato tiles / Color masa · Coloured biscuit

STON-KER®



80x80x1.2 cm / 31 1/2" x 31 1/2" x 1/2"

MICROCEMENTO GRIS S-R	P1760073 _ 100153456	G381
MICROCEMENTO BLANCO S-R	P1760072 _ 100153391	G381

59.6x59.6x1.05 cm / 23 1/2" x 23 1/2" x 3/8"

MICROCEMENTO GRIS S-R	P1856872 _ 100137639	G354
MICROCEMENTO BLANCO S-R	P1856883 _ 100137638	G354

Tierra neutra · Non coloured biscuit / Porcelánico no rectificado · Non rectified porcelain

44.3x44.3x1 cm / 17" x 17" x 3/8"

MICROCEMENTO GRIS	P2460021 _ 100100736	G311
MICROCEMENTO BLANCO	P2460018 _ 100100695	G311

ZÓCALOS · SKIRTING BOARDS

MICROCEMENTO GRIS _ 9x80 cm	P4160003 _ 100140989	G63
MICROCEMENTO BLANCO _ 9x80 cm	P4160002 _ 100140988	G63

MICROCEMENTO GRIS _ 9x59.6 cm	P9210172 _ 100138024	G30
MICROCEMENTO BLANCO _ 9x59.6 cm	P9210157 _ 100138023	G30

HUELLA TÉCNICA / TECHNICAL TREAD TILE _ Ver página · See page 157

INTENSIDAD DE TRÁNSITO PEATONAL / INTENSITY OF PEDESTRIAN TRAFFIC _
Intenso · Hard

ZÓCALOS · SKIRTING BOARDS _ 10x44.3 cm

MICROCEMENTO GRIS	P8270026 _ 100109765	G7
MICROCEMENTO BLANCO	P8035331 _ 100114677	G7

INTENSIDAD DE TRÁNSITO PEATONAL / INTENSITY OF
PEDESTRIAN TRAFFIC _ Moderado · Moderate

VARIACIÓN DE COLOR / COLOUR VARIATION _ Ligero · Slight _ V2



STON-KER®

MICROCEMENTO

Series

Microcemento Gris 59.6x59.6 cm

CEMENTO

Gres porcellanato rectificado · Rectified porcellanato tiles



CEMENTO SILVER

Butech: Colorstuk Cemento

59,6x59,6x1,1 cm
23 1/2" x 23 1/2" x 3/8"

CEMENTO

Información técnica / technical information

59,6x59,6x1,1 cm / 23 1/2" x 23 1/2" x 3/8"

CEMENTO SILVER S-R P1856888 _ 100137739 G354

HUELLA TÉCNICA / TECHNICAL TREAD TILE _ Ver página · See page 157

VARIACIÓN DE COLOR / COLOUR VARIATION _ Ligero · Slight _ V2
INTENSIDAD DE TRÁNSITO PEATONAL / INTENSITY OF PEDESTRIAN TRAFFIC _ Medio · Medium

ZÓCALOS · SKIRTING BOARDS _ 9x59,6 cm

CEMENTO SILVER P9210173 _ 100138016 G30

STON-KER®

CEMENTO
Series

Cemento Silver 59,6x59,6 cm





Metallic Series

La Serie de pavimentos Metálicos recrea ambientes industriales y modernos, en sintonía con las tendencias urbanas, revistiendo los suelos con suaves reflejos metalizados.

Con aspecto oxidado, o reproduciendo materiales como el cobre, el acero o el bronce, los cerámicos metalizados recrean tanto el aspecto original de estos materiales, como los distintos niveles de oxidación y envejecimiento con gran fidelidad.

The Metallic Series recreates an industrial ambience which sits in perfect harmony with modern urban tendencies. The Metallic Series transforms

the flooring area into a fusion of soft metallic reflections.

The tiles belonging to the Metallic Series perfectly replicate materials such as copper, steel or bronze with varied oxidized and aged appearances.

Factory Acero 43,5x65,9 cm

Metallic Series

78_GLASGOW / 80_FACTORY

GLASGOW

Gres porcellanato rectificado · Rectified porcellanato tile / Color masa · Coloured biscuit



GLASGOW SILVER LAPADO

Butech: Colorstuk Manhattan

45x90x1,1 cm	43,5x65,9x1,1 cm
17 3/4" x 35 3/8" x 3/8"	17 1/8" x 26" x 3/8"

GLASGOW

Información técnica / technical information

45x90x1,1 cm / 17 3/4" x 35 3/8" x 3/8"		
GLASGOW SILVER LAPADO S-R	P1740031 _ 100104695	6378
43,5x65,9x1,1 cm / 17 1/8" x 26" x 3/8"		
GLASGOW SILVER LAPADO S-R	P1981255 _ 100104995	6366

HUELLA TÉCNICA / TECHNICAL TREAD TILE _ Ver página · See page 157

VARIACIÓN DE COLOR / COLOUR VARIATION _ Ligero · Slight _ V2
INTENSIDAD DE TRÁNSITO PEATONAL / INTENSITY OF PEDESTRIAN TRAFFIC _ Medio · Medium

ZÓCALOS · SKIRTING BOARDS _ 9x65,9 cm		
GLASGOW SILVER	P4060012 _ 100139934	645



STON-KER®

GLASGOW
Series

Glasgow Silver Lapado 45x90 cm

FACTORY

Gres porcellanato rectificado · Rectified porcellanato tile



FACTORY ACERO

Butech: Colorstuk Cemento

43.5x65.9x1.1 cm
17 1/8" x 26" x 3/8"

FACTORY

Información técnica / technical information

43.5x65.9x1.1 cm / 17 1/8" x 26" x 3/8"

FACTORY ACERO P-R P1950183 _ 100012357 G344

HUELLA TÉCNICA / TECHNICAL TREAD TILE _ Ver página · See page 157

VARIACIÓN DE COLOR / COLOUR VARIATION _ Ligero · Slight _ V2
INTENSIDAD DE TRÁNSITO PEATONAL / INTENSITY OF PEDESTRIAN TRAFFIC _ Medio · Medium

ZÓCALOS · SKIRTING BOARDS _ 9x65.9 cm

FACTORY ACERO P4060015 _ 100139933 G34

FACTORY
Series

Factory Acero 43.5x65.9 cm



Stone Series

La piedra es quizás el material de construcción más antiguo que se conoce, utilizado desde la era prehistórica tanto como elemento constructivo como decorativo.

Las piedras cerámicas de PORCELANOSA presentan la rica variedad que se puede hallar actualmente en las canteras: granitos, calizas, basaltos..., manteniendo las propiedades de dureza y resistencia extraordinarias de este material, con las ventajas económicas y de eliminación de humedades que ofrecen los pavimentos cerámicos.

Stone is probably the oldest-known building material. It has been used since prehistoric times for both decorative and building purposes.

The PORCELANOSA Stone Series reproduces a rich variety of the natural stone found in quarries around the world: granites, lime stones, basalts... The tiles maintain the hardness and extraordinary resistance of these materials with important economic and reduced water absorption advantages.

STON-KER®

Tibet Arena 43,5x65,9 cm

Stone Series

84_SAMOA / 88_PEKÍN / 90_CHINA / 92_TIBET / 96_ARIZONA / 100_PIEDRA BORGOÑA /
102_CEILÁN / 104_NATAL / 106_BALI /



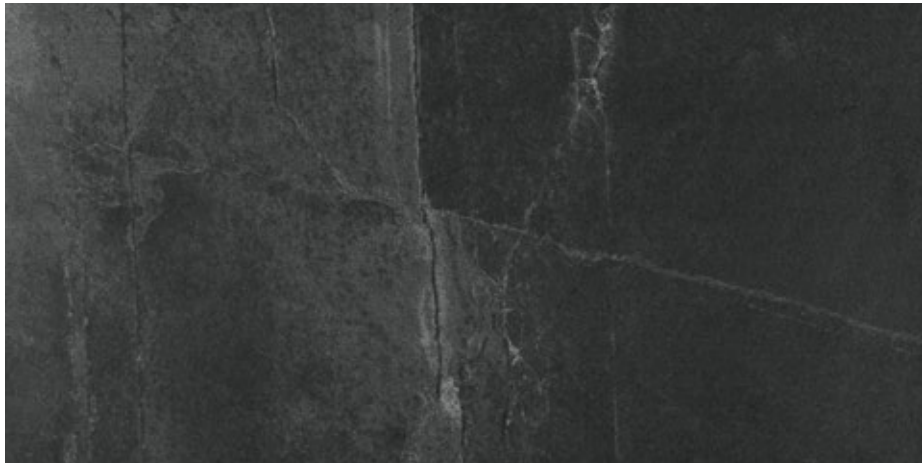
STON-KER®

SAMOA
Series

Samoa Antracita 43,5x65,9 cm

SAMOA

Gres porcellanato rectificado · Rectified porcellanato tile / Color masa · Coloured biscuit



SAMOA ANTRACITA

Butech: Colorstuk Negro

45x90x1,1 cm
17 3/4" x 35 3/8" x 3/8"

43,5x65,9x1,1 cm
17 1/8" x 26 1/2" x 3/8"



SAMOA SILVER

Butech: Colorstuk Cemento

45x90x1,1 cm
17 3/4" x 35 3/8" x 3/8"

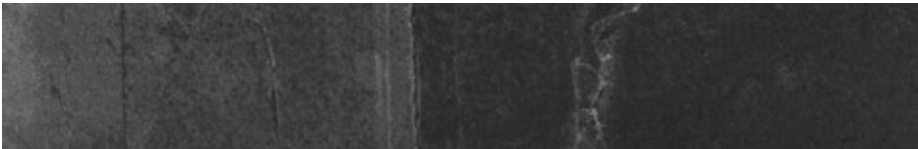
43,5x65,9x1,1 cm
17 1/8" x 26 1/2" x 3/8"

HUELLA TÉCNICA / TECHNICAL TREAD TILE _ Ver página · See page 160

VARIACIÓN DE COLOR / COLOUR VARIATION _ Moderado · Moderate _ V3
INTENSIDAD DE TRÁNSITO PEATONAL / INTENSITY OF PEDESTRIAN TRAFFIC _ Intenso · Hard

SAMOA

Gres porcellanato rectificado · Rectified porcellanato tile / Color masa · Coloured biscuit



SAMOA ANTRACITA

Butech: Colorstuk Negro

22x90x1,1 cm
8 1/2" x 35 3/8" x 3/8"

14,3x90x1,1 cm
5 5/8" x 35 3/8" x 3/8"



SAMOA SILVER

Butech: Colorstuk Cemento

22x90x1,1 cm
8 1/2" x 35 3/8" x 3/8"

14,3x90x1,1 cm
5 5/8" x 35 3/8" x 3/8"

SAMOA

Información técnica / technical information

45x90x1,1 cm / 17 3/4" x 35 3/8" x 3/8"

SAMOA ANTRACITA S-R	P1740060 _ 100145464	G363
SAMOA SILVER S-R	P1740061 _ 100145944	G363

43,5x65,9x1,1 cm / 17 1/8" x 26 1/2" x 3/8"

SAMOA ANTRACITA S-R	P1981290 _ 100145463	G344
SAMOA SILVER S-R	P1981293 _ 100145943	G344

SAMOA ANTRACITA ANTISLIP S-R	P1981291 _ 100145828	G354
SAMOA SILVER ANTISLIP S-R	P1981292 _ 100145945	G354



ZÓCALOS · SKIRTING BOARDS _ 9x65,9 cm

SAMOA ANTRACITA	P4060030 _ 100148162	G34
SAMOA SILVER	P4060029 _ 100148163	G34

HUELLA TÉCNICA / TECHNICAL TREAD TILE _ Ver página · See page 158

VARIACIÓN DE COLOR / COLOUR VARIATION _ Moderado · Moderate _ V3
INTENSIDAD DE TRÁNSITO PEATONAL / INTENSITY OF PEDESTRIAN TRAFFIC _ Intenso · Hard

PEKÍN

Gres porcellanato rectificado · Rectified porcellanato tile / Color masa · Coloured biscuit



STON-KER®



PEKÍN CALDERA

Butech: Colorstuk Antracita

43,5x65,9x1,05 cm
17 1/8" x 26" x 3/8"

PEKÍN

Información técnica / technical information

43,5x65,9x1,05 cm / 17 1/8" x 26" x 3/8"

PEKÍN CALDERA S-R P1956680 _ **10045917** G344

PEKÍN CALDERA ANTISLIP S-R P1956677 _ **100145918** G354



ZÓCALOS · SKIRTING BOARDS _ 9x65,9 cm

PEKÍN CALDERA P4060032 _ **100148205** G34

HUELLA TÉCNICA / TECHNICAL TREAD TILE _ Ver página · See page 158

VARIACIÓN DE COLOR / COLOUR VARIATION _ Aleatorio · Aleatory _ V4

INTENSIDAD DE TRÁNSITO PEATONAL / INTENSITY OF PEDESTRIAN TRAFFIC _ Intenso · Hard



STON-KER®

PEKÍN
Series

Pekín Caldera 43,5x65,9 cm

CHINA

Gres porcellanato rectificado · Rectified porcellanato tile / Color masa · Coloured biscuit



CHINA ACERO

Butech: Colorstuk Manhattan

43.5x65.9x1.2 cm
17 1/8" x 26" x 3/8"

CHINA

Información técnica / technical information

43.5x65.9x1.2 cm / 17 1/8" x 26" x 1/2"

CHINA ACERO S-R P1956657 _ 100121039 G347

CHINA ACERO ANTISLIP S-R P1956664 _ 100121068 G347



HUELLA TÉCNICA / TECHNICAL TREAD TILE _ Ver página · See page 157

VARIACIÓN DE COLOR / COLOUR VARIATION _ Ligero · Slight _ V2
INTENSIDAD DE TRÁNSITO PEATONAL / INTENSITY OF PEDESTRIAN TRAFFIC _ Intenso · Hard

ZÓCALOS · SKIRTING BOARDS _ 9x65.9 cm

CHINA ACERO P4060006 _ 100139918 G34

STON-KER®

CHINA
Series

China Acero 43.5x65.9 cm



STON-KER®

TIBET
Series

Tibet Arena 43,5x65,9 cm

TIBET

Gres porcellanato rectificado · Rectified porcellanato tile / Color masa · Coloured biscuit



TIBET BLACK

Butech: Colorstuk Negro

43,5x65,9x1,1 cm
17 1/8" x 26" x 3/8"



TIBET CALIZA

Butech: Colorstuk Beige_Gris

43,5x65,9x1,1 cm
17 1/8" x 26" x 3/8"

HUELLA TÉCNICA / TECHNICAL TREAD TILE _ Ver página · See page 158

VARIACIÓN DE COLOR / COLOUR VARIATION _ Ligero · Slight _ V2
INTENSIDAD DE TRÁNSITO PEATONAL / INTENSITY OF PEDESTRIAN TRAFFIC _ Intenso · Hard

TIBET

Gres porcellanato rectificado · Rectified porcellanato tile / Color masa · Coloured biscuit



TIBET ARENA

Butech: Colorstuk Beige

43,5x65,9x1,1 cm
17 1/8" x 26" x 3/8"

TIBET

Información técnica / technical information

43,5x65,9x1,1 cm / 17 1/8" x 26" x 3/8"

TIBET BLACK S-R	P1981221 _ 100097033	G344
TIBET CALIZA S-R	P1981222 _ 100097035	G344
TIBET ARENA S-R	P1981224 _ 100097459	G344

ZÓCALOS · SKIRTING BOARDS _ 9x59,6 cm

TIBET BLACK	P4060020 _ 100139942	G34
TIBET CALIZA	P4060023 _ 100139943	G34
TIBET ARENA	P4060017 _ 100139941	G34

HUELLA TÉCNICA / TECHNICAL TREAD TILE _ Ver página · See page 158

VARIACIÓN DE COLOR / COLOUR VARIATION _ Ligero · Slight _ V2
INTENSIDAD DE TRÁNSITO PEATONAL / INTENSITY OF PEDESTRIAN TRAFFIC _ Intenso · Hard



STON-KER®

ARIZONA
Series

Arizona Arena 43,5x65,9 cm

ARIZONA



ARIZONA ANTRACITA

Butech: Colorstuk Antracita

43,5x65,9x1,1 cm
17 1/8" x 26" x 3/8"

44,3x44,3x1 cm
17" x 17" x 3/8"



ARIZONA STONE

Butech: Colorstuk Cemento

59,6x120x1,2 cm
23 1/2" x 47 1/4" x 1/2"

43,5x65,9x1,1 cm
17 1/8" x 26" x 3/8"

44,3x44,3x1 cm
17" x 17" x 3/8"



ARIZONA ARENA

Butech: Colorstuk Beige_Cemento

43,5x65,9x1,1 cm
17 1/8" x 26" x 3/8"

44,3x44,3x1 cm
17" x 17" x 3/8"



ARIZONA CALIZA

Butech: Colorstuk Cemento_Gris

59,6x120x1,2 cm
23 1/2" x 47 1/4" x 1/2"

43,5x65,9x1,1 cm
17 1/8" x 26" x 3/8"

44,3x44,3x1 cm
17" x 17" x 3/8"

HUELLA TÉCNICA / TECHNICAL TREAD TILE _ Ver página · See page 157

VARIACIÓN DE COLOR / COLOUR VARIATION _ Ligero · Slight _ V2
INTENSIDAD DE TRÁNSITO PEATONAL / INTENSITY OF PEDESTRIAN TRAFFIC _ Intenso · Hard

ARIZONA



ARIZONA

Información técnica / technical information

Gres porcellanato rectificado · Rectified porcellanato tiles / Color masa · Coloured biscuit

STON-KER®



59,6x120x1,2 cm / 23 1/2" x 47 1/4" x 1/2"

ARIZONA STONE S-R P1856951 _ 100154982 G381

ARIZONA CALIZA S-R P1976830 _ 100158511 G381

43,5x65,9x1,1 cm / 17 1/8" x 26" x 3/8"

ARIZONA ANTRACITA S-R P1956628 _ 100088078 G344

ARIZONA STONE S-R P1956630 _ 100088091 G344

ARIZONA ARENA S-R P1956629 _ 100088083 G344

ARIZONA CALIZA S-R P1956631 _ 100088088 G344

ARIZONA ANTRACITA ANTISLIP S-R P1956654 _ 100111596 G354

ARIZONA STONE ANTISLIP S-R P1956652 _ 100111599 G354

ARIZONA ARENA ANTISLIP S-R P1956653 _ 100111597 G354

ARIZONA CALIZA ANTISLIP S-R P1956675 _ 100125191 G354



Gres porcellanato · Porcellanato Tile / Pasta Ecológica · Ecologic



44,3x44,3x1 cm / 17 1/2" x 17 1/2" x 3/8"

ARIZONA ANTRACITA - P P2460003 _ 100099462 G311

ARIZONA STONE - P P2460009 _ 100099465 G311

ARIZONA ARENA - P P2460002 _ 100099463 G311

ARIZONA CALIZA - P P2460006 _ 100099464 G311

ARIZONA ANTRACITA ANTISLIP - P P2460050 _ 100140974 G311

ARIZONA STONE ANTISLIP - P P2460053 _ 100140977 G311

ARIZONA ARENA ANTISLIP - P P2460052 _ 100140975 G311

ARIZONA CALIZA ANTISLIP - P P2460051 _ 100140976 G311



IMPORTANTE: Para formato 59,6x120 cm, se recomienda el uso adicional de anclajes mecánicos, las normativas locales pueden exigir otro tipo de características.
IMPORTANT: To 23 1/2" x 47 1/4" format, the additional use of mechanical anchoring is recommended, local regulations may demand other features.

HUELLA TÉCNICA / TECHNICAL TREAD TILE _ Ver página · See page 157

VARIACIÓN DE COLOR / COLOUR VARIATION _ Ligero · Slight _ V2
INTENSIDAD DE TRÁNSITO PEATONAL / INTENSITY OF PEDESTRIAN TRAFFIC _ Intenso · Hard

PIEDRA BORGOÑA



PIEDRA BORGOÑA ARENA

Butech: Colorstuk Beige

- 45x90x1,1 cm
17 3/4" x 35 3/8" x 3/8"
- 43,5x65,9x1,1 cm
17 1/8" x 26" x 3/8"
- 44,6x44,6x1 cm
17 1/2" x 17 1/2" x 3/8"

PIEDRA BORGOÑA

Información técnica / technical information

Gres porcellanato rectificado · Rectified porcellanato tiles / Color masa · Coloured biscuit

STON-KER®



45x90x1,1 cm / 17 3/4" x 35 3/8" x 3/8"

PIEDRA BORGOÑA ARENA S-R P1740035 _ **100105013** 6363

43,5x65,9x1,1 cm / 17 1/8" x 26" x 3/8"

PIEDRA BORGOÑA ARENA S-R P1981256 _ **100105012** 6344

PIEDRA BORGOÑA ARENA ANTISLIP S-R P1981259 _ **100105237** 6354



ZÓCALOS · SKIRTING BOARDS _ 9x65,9 cm

PIEDRA BORGOÑA ARENA P4060019 _ **100139939** 634

HUELLA TÉCNICA / TECHNICAL TREAD TILE _ Ver página · See page 158

INTENSIDAD DE TRÁNSITO PEATONAL / INTENSITY OF PEDESTRIAN TRAFFIC _
Moderado · Moderate

Pavimento gres · Floor tile



44,6x44,6x1 cm / 17 1/2" x 17 1/2" x 3/8"

PIEDRA BORGOÑA ARENA GLOSS P2419980 _ **100157342** 6319

INTENSIDAD DE TRÁNSITO PEATONAL / INTENSITY OF PEDESTRIAN TRAFFIC _
Intenso · Hard

VARIACIÓN DE COLOR / COLOUR VARIATION _ Ligero · Slight _ V2



PIEDRA BORGOÑA

Series

Piedra Borgoña 45x90 cm

STON-KER®

CEILÁN

Gres porcellanato rectificado · Rectified porcellanato tile / Color masa · Coloured biscuit



CEILÁN MARFIL

Butech: Colorstuk Beige

<div></div> <div>80x80x1,1 cm</div> <div>31 1/2" x 31 1/2" x 1/2"</div>	<div></div> <div>59,6x59,6x1,1 cm</div> <div>23 1/2" x 23 1/2" x 3/8"</div>
---	---

CEILÁN

Información técnica / technical information

80x80x1,1 cm / 31 1/2" x 31 1/2" x 1/2"			ZÓCALOS · SKIRTING BOARDS		
CEILÁN MARFIL S-R	P1760074 _ 100153704	G381	CEILÁN MARFIL _ 9x80 cm	P4160000 _ 100140548	G63
59,6x59,6x1,1 cm / 23 1/2" x 23 1/2" x 3/8"			CEILÁN MARFIL _ 9x59,6 cm	P9210162 _ 100138014	G30
CEILÁN MARFIL S-R	P1856889 _ 100137603	G354			

HUELLA TÉCNICA / TECHNICAL TREAD TILE _ Ver página · See page 157

VARIACIÓN DE COLOR / COLOUR VARIATION _ Ligero · Slight _ V2
INTENSIDAD DE TRÁNSITO PEATONAL / INTENSITY OF PEDESTRIAN TRAFFIC _ Intenso · Hard



STON-KER®

CEILÁN
Series

Ceilán Marfil 80x80 cm

NATAL



NATAL MARFIL

Butech: Colorstuk Beige

59,6x59,6x1,1 cm / 23 1/2" x 23 1/2" x 3/8"
44,3x44,3x1 cm / 17" x 17" x 3/8"



NATAL ANTRACITA

Butech: Colorstuk Negro

59,6x120x1,2 cm / 23 1/2" x 47 1/4" x 1/2"

NATAL

Información técnica / technical information

Gres porcellanato rectificado · Rectified porcellanato tiles / Color masa · Coloured biscuit

STON-KER®



59,6x120x1,2 cm / 23 1/2" x 47 1/4" x 1/2"

NATAL ANTRACITA S-R P1976831 _ 100158513 G381

59,6x59,6x1,1 cm / 23 1/2" x 23 1/2" x 3/8"

NATAL MARFIL S-R P1856869 _ 100137611 G354

IMPORTANTE: Para formato 59,6x120 cm, se recomienda el uso adicional de anclajes mecánicos, las normativas locales pueden exigir otro tipo de características.
IMPORTANT: To 23 1/2" x 47 1/4" format, the additional use of mechanical anchoring is recommended, local regulations may demand other features.

ZÓCALOS · SKIRTING BOARDS _ 9x59,6 cm

NATAL MARFIL P9210156 _ 100138026 G30

Gres porcellanato · Porcellanato Tile

44,3x44,3x1 cm / 17" x 17" x 3/8"

NATAL MARFIL P2460039 _ 100140103 G311

HUELLA TÉCNICA / TECHNICAL TREAD TILE _ Ver página · See page 157

VARIACIÓN DE COLOR / COLOUR VARIATION _ Ligero · Slight _ V2
INTENSIDAD DE TRÁNSITO PEATONAL / INTENSITY OF PEDESTRIAN TRAFFIC _ Medio · Medium



STON-KER®

NATAL
Series

Natal Marfil 59,6x59,6 cm

BALI

Gres porcellanato · Porcellanato Tile



BALI NIEVE

Butech: Colorstuk Blanco

44,3x44,3x1 cm
17" x 17" x ³/₈"



BALI ANTRACITA

Butech: Colorstuk Negro

44,3x44,3x1 cm
17" x 17" x ³/₈"

BALI

Información técnica / technical information

44,3x44,3x1 cm / 17" x 17" x ³/₈"

BALI NIEVE	P2460041 _ 100140438	6311
BALI ANTRACITA	P2460040 _ 100140437	6311

VARIACIÓN DE COLOR / COLOUR VARIATION _ Ligero · Slight _ V2
INTENSIDAD DE TRÁNSITO PEATONAL / INTENSITY OF PEDESTRIAN TRAFFIC _ Moderado · Moderate
* USO RESTRINGIDO PARA BAÑOS DOMÉSTICOS / DOMESTIC USE ONLY



BALI
Series

Bali Antracita 44,3x44,3 cm



Monocolor Series

Los pavimentos cerámicos Neutros presentan superficies y texturas originales, únicas, que no emulan ningún material preexistente en la naturaleza. Sus tonos sobrios, junto a la uniformidad cromática facilitan su integración en cualquier ambiente y la coordinación con el resto de elementos decorativos.

Tiles from the Neutral Series present original textures and surfaces that do not emulate any other material. The series' sober and uniform tones and colours facilitate their integration and coordination with all most any other decorative element.

STON-KER®

Manhattan Blanco Lapado & Manhattan Negro Lapado 59,6x59,6 cm

Monocolor Series

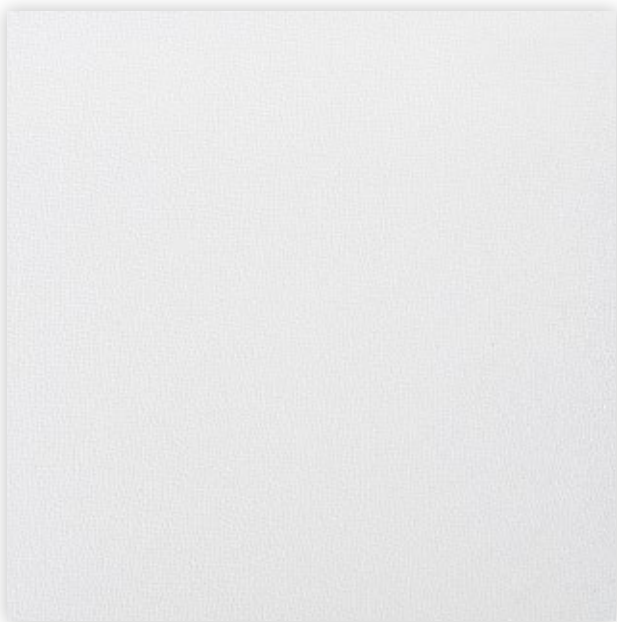
110_MANHATTAN / 112_EXTREME / 114_TECHNIC / 116_MARMI BLANCO / 118_TURÍN /

MANHATTAN

Gres porcellanato rectificado · Rectified porcellanato tile / Color masa · Coloured biscuit



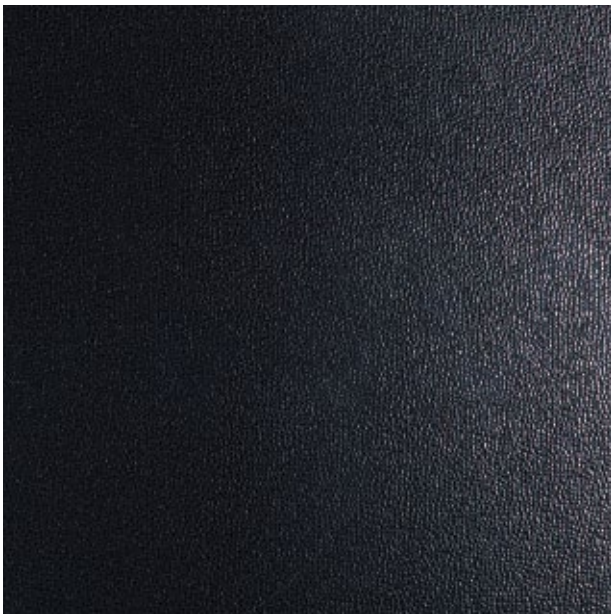
STON-KER®



MANHATTAN BLANCO LAPADO

Butech: Colorstuk Blanco

59,6x59,6x1,1 cm
23 1/2" x 23 1/2" x 3/8"



MANHATTAN NEGRO LAPADO

Butech: Colorstuk Negro

59,6x59,6x1,1 cm
23 1/2" x 23 1/2" x 3/8"

MANHATTAN

Información técnica / technical information

59,6x59,6x1,1 cm / 23 1/2" x 23 1/2" x 3/8"

MANHATTAN BLANCO LAPADO S-R	P1856882 _ 100137636	G369
MANHATTAN NEGRO LAPADO S-R	P1856880 _ 100137637	G369

ZÓCALOS · SKIRTING BOARDS _ 9x59,6 cm

MANHATTAN BLANCO	P9210176 _ 100138020	G42
MANHATTAN NEGRO	P9210165 _ 100138021	G42

HUELLA TÉCNICA / TECHNICAL TREAD TILE _ Ver página · See page 157

VARIACIÓN DE COLOR / COLOUR VARIATION _ Uniforme · Uniform _ V1
INTENSIDAD DE TRÁNSITO PEATONAL / INTENSITY OF PEDESTRIAN TRAFFIC _ Moderado · Moderate



MANHATTAN
Series

Manhattan Blanco Lapado 59,6x59,6 cm

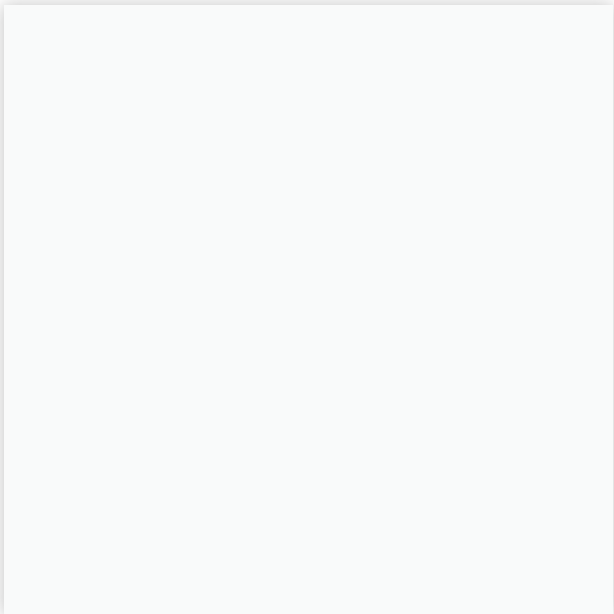
STON-KER®

EXTREME

Gres porcellanato rectificado · Rectified porcellanato tile / Color masa · Coloured biscuit



STON-KER®

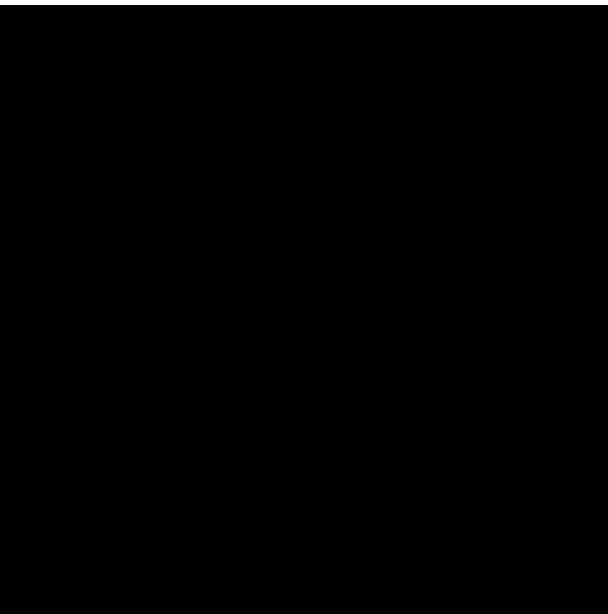


EXTREME WHITE

Butech: Colorstuk Blanco

59,6x120x1,2 cm
23 1/2" x 47 1/4" x 1/2"

59,6x59,6x1,1 cm
23 1/2" x 23 1/2" x 3/8"



EXTREME BLACK

Butech: Colorstuk Negro

59,6x120x1,2 cm
23 1/2" x 47 1/4" x 1/2"

59,6x59,6x1,1 cm
23 1/2" x 23 1/2" x 3/8"

EXTREME

Información técnica / technical information

59,6x120x1,2 cm / 23 1/2" x 47 1/4" x 1/2"

EXTREME WHITE S-R	P1976829 _ 100158512	G381
EXTREME BLACK S-R	P1976819 _ 100153705	G381

59,6x59,6x1,1 cm / 23 1/2" x 23 1/2" x 3/8"

EXTREME WHITE S-R	P1856874 _ 100137635	G354
EXTREME BLACK S-R	P1856878 _ 100137632	G354

HUELLA TÉCNICA / TECHNICAL TREAD TILE _ Ver página · See page 157

VARIACIÓN DE COLOR / COLOUR VARIATION _ Uniforme · Uniform _ V1
INTENSIDAD DE TRÁNSITO PEATONAL / INTENSITY OF PEDESTRIAN TRAFFIC _ Moderado · Moderate

ZÓCALOS · SKIRTING BOARDS

EXTREME WHITE _ 9,8x59,6 cm	P8260096 _ 100099354	G30
EXTREME BLACK _ 9x59,6 cm	P9210177 _ 100138018	G30

IMPORTANTE: Para formato 59,6x120 cm, se recomienda el uso adicional de anclajes mecánicos, las normativas locales pueden exigir otro tipo de características.
IMPORTANT: To 23 1/2" x 47 1/4" format, the additional use of mechanical anchoring is recommended, local regulations may demand other features.

STON-KER®

EXTREME
Series

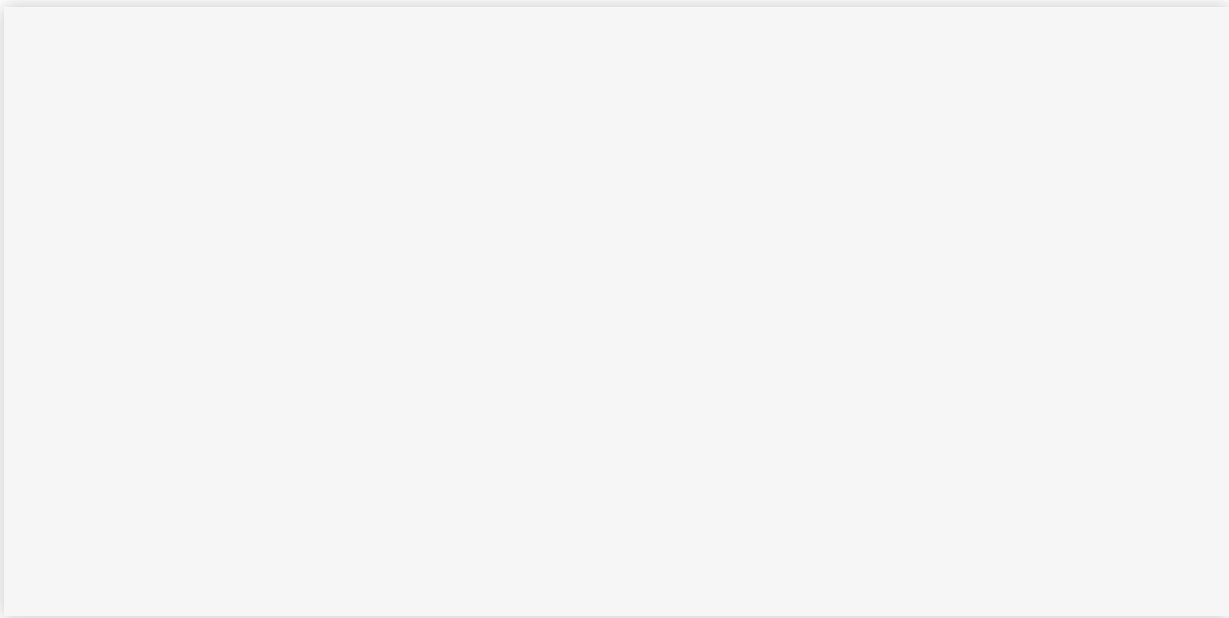
Extreme White 59,6x120 cm

TECHNIC

Gres porcellanato rectificado · Rectified porcellanato tile / Color masa · Coloured biscuit



STON-KER®



TECHNIC NIEVE

Butech: Colorstuk Blanco

59.6x120x1.2 cm
23 1/2" x 47 1/4" x 1/2"

TECHNIC

Información técnica / technical information

59.6x120x1.2 cm / 23 1/2" x 47 1/4" x 1/2"

TECHNIC NIEVE S-R (F) P1976817 _ 100153392 G381

(F) USO EXCLUSIVO PARA FACHADAS.
(F) FAÇADES ISE ONLY.

IMPORTANTE: Se recomienda el uso adicional de anclajes mecánicos, las normativas locales pueden exigir otro tipo de características.
IMPORTANT: Additional use of mechanical anchoring is recommended, local regulations may demand other features.

VARIACIÓN DE COLOR / COLOUR VARIATION _ Uniforme · Uniform _ V1
INTENSIDAD DE TRÁNSITO PEATONAL / INTENSITY OF PEDESTRIAN TRAFFIC _ Medio · Medium



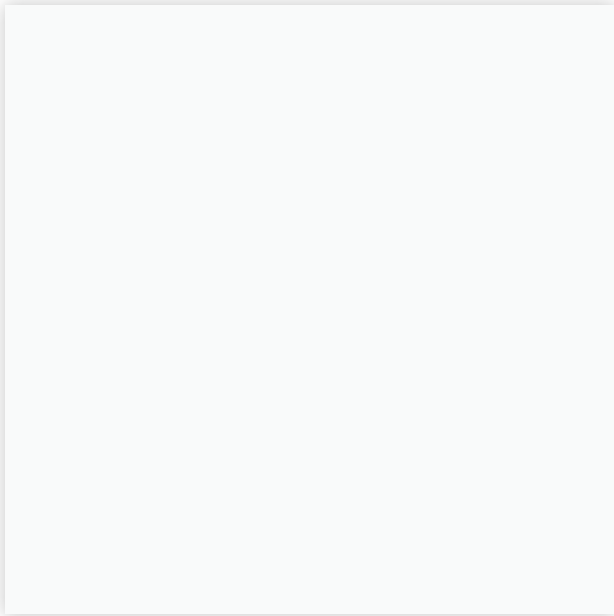
STON-KER®

TECHNIC
Series

Technic Nieve 59.6x120 cm

Marmi Blanco

Gres rectificado · Rectified floor tiles



Marmi Blanco

Butech: Colorstuk Blanco

59,6x59,6x1,1 cm / 23 1/2" x 23 1/2" x 3/8"
43,5x43,5x1 cm / 17 1/8" x 17 1/8" x 3/8"

Marmi Blanco

Información técnica / technical information

59,6x59,6x1,1 cm / 23 1/2" x 23 1/2" x 3/8"				ZÓCALOS · SKIRTING BOARDS			
Marmi Blanco G-R	P1856893	100137752	G347	Marmi Blanco	9,8x59,6 cm	P8260089	100098410 G30
43,5x43,5x1 cm / 17 1/8" x 17 1/8" x 3/8"				Marmi Blanco	10x43,5 cm	P8035320	100113650 611
Marmi Blanco G-R	P1459029	100065043	G331				

VARIACIÓN DE COLOR / COLOUR VARIATION _ Uniforme · Uniform _ V1
INTENSIDAD DE TRÁNSITO PEATONAL / INTENSITY OF PEDESTRIAN TRAFFIC _ Moderado · Moderate

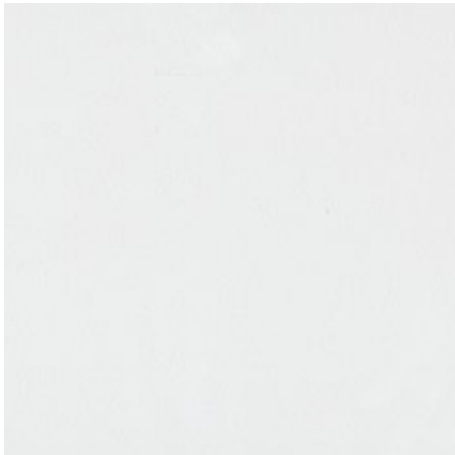


Marmi Blanco Series

Marmi Blanco 59,6x59,6 cm

TURÍN

Gres porcellanato · Porcellanato Tiles



TURÍN BLANCO

Butech: Colorstuk Blanco

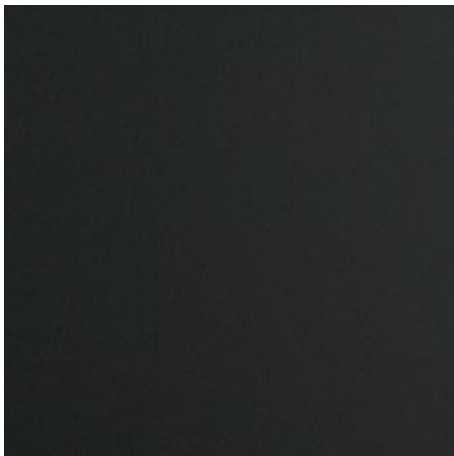
44,3x44,3x1 cm
17" x 17" x 3/8"



TURÍN MARFIL

Butech: Colorstuk Marfil

44,3x44,3x1 cm
17" x 17" x 3/8"



TURÍN ANTRACITA

Butech: Colorstuk Antracita

44,3x44,3x1 cm
17" x 17" x 3/8"

TURÍN

Información técnica / technical information

44,3x44,3x1 cm / 23 1/2" x 23 1/2" x 3/8"

TURÍN BLANCO - G	P2460046 _ 100140502	G311
TURÍN MARFIL - G	P2460047 _ 100140503	G311
TURÍN ANTRACITA - G	P2460043 _ 100140501	G311

VARIACIÓN DE COLOR / COLOUR VARIATION _ Uniforme · Uniform _ V1
INTENSIDAD DE TRÁNSITO PEATONAL / INTENSITY OF PEDESTRIAN TRAFFIC _ Moderado · Moderate



TURÍN
Series

Turín Blanco & Marfil 44,3x44,3 cm

Marble Series

El mármol ha sido empleado desde la antigüedad como elemento de construcción en viviendas y edificios públicos. No en vano es una de las piedras más bellas y nobles aplicada a la construcción, capaz por sí misma de dotar de un ambiente exquisito y majestuoso a cada estancia.

No obstante, el mármol es un material que requiere de continuos cuidados para la conservación de su aspecto, y su alta porosidad provoca la fácil absorción de manchas.

La Serie de Mármoles cerámicos transmite la nobleza de este material con las ventajas de la facilidad de limpieza y la nula absorción de manchas de un gres porcelánico.

Marble has long been used as a building material in private and public constructions. It is one of the most beautiful and noble of materials capable of transforming any space into a majestic area.

However, to preserve its original features marble is a material which requires continual care and maintenance. Stains often appear due to its high moisture absorption.

The Marble Series replicates the beauty of this material whilst boasting the advantages of a porcelain tile with its ease of cleaning and maintenance and near-zero moisture absorption.

Calacata Silver 43,5x43,5 cm

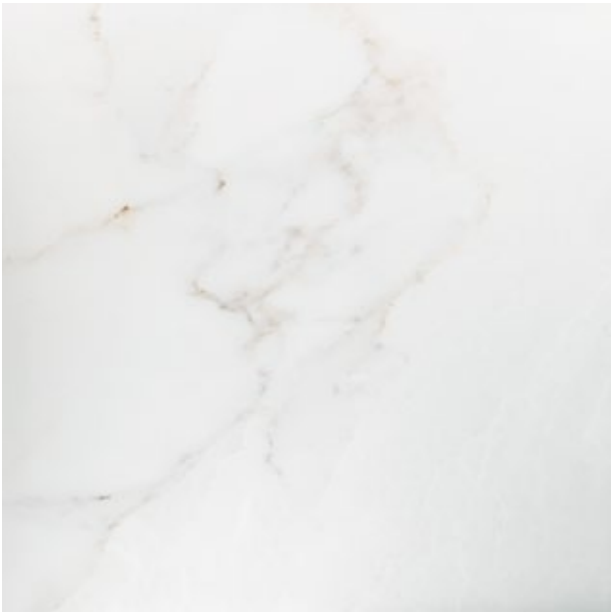
Marble Series

122_EGEO / 124_BARI / 126_VERONA / 128_PORTBLACK / 130_DESERT / 132_BORNEO /
134_RECIFE / 138_CALACATA / 140_CARRARA BLANCO / 142_CARRARA / 144_MÁRMOL NILO /
146_REC. MÁRMOL NILO NATURAL / 148_MÁRMOL KALI / 150_MÁRMOL CREMA /
151_MÁRMOL ROMANO /

152_JAPAN / 153_YAKARTA /

EGEO

Gres porcellanato rectificado · Rectified porcellanato tile



EGEO BLANCO

Butech: Colorstuk Blanco

<div>80x80x1,2 cm</div> <div>31 1/2" x 31 1/2" x 1/2"</div>	<div>59,6x59,6x1,1 cm</div> <div>23 1/2" x 23 1/2" x 3/8"</div>
---	---

EGEO

Información técnica / technical information

80x80x1,2 cm / 31 1/2" x 31 3/8" x 1/2"			ZÓCALOS · SKIRTING BOARDS		
EGEO BLANCO	P1760086 _ 100155629	G381	EGEO BLANCO _ 9x80 cm	P4160017 _ 100156563	G63
59,6x59,6x1,1 cm / 23 1/2" x 23 1/2" x 3/8"			EGEO BLANCO _ 9x59,6 cm	P9210254 _ 100156562	G30
EGEO BLANCO	P1856958 _ 100155628	G347			

VARIACIÓN DE COLOR / COLOUR VARIATION _ Ligero · Slight _ V2
INTENSIDAD DE TRÁNSITO PEATONAL / INTENSITY OF PEDESTRIAN TRAFFIC _ Medio · Medium



EGEO
Series

Egeo Blanco 59,6x59,6 cm

BARI

Gres rectificado · Rectified floor tiles



BARI BLANCO

Butech: Colorstuk Blanco

59,6x59,6x1,1 cm
23 1/2" x 23 1/2" x 3/8"

BARI

Información técnica / technical information

59,6x59,6x1,1 cm / 23 1/2" x 23 1/2" x 3/8"

BARI BLANCO P1856957 _ 100155618 G347

ZÓCALOS · SKIRTING BOARDS

BARI BLANCO _ 9,8x59,6 cm P8260119 _ 100156507 G30

VARIACIÓN DE COLOR / COLOUR VARIATION _ Ligero · Slight _ V2
INTENSIDAD DE TRÁNSITO PEATONAL / INTENSITY OF PEDESTRIAN TRAFFIC _ Moderado · Moderate



BARI
Series

Bari Blanco 59,6x59,6 cm

VERONA

Gres rectificado · Rectified floor tiles



VERONA ARENA

Butech: Colorstuk Tabaco

59,6x59,6x1,1 cm
23 1/2" x 23 1/2" x 3/8"

43,5x43,5x1 cm
17 1/8" x 17 1/8" x 3/8"



VERONA GRIS

Butech: Colorstuk Cemento

59,6x59,6x1,1 cm
23 1/2" x 23 1/2" x 3/8"

43,5x43,5x1 cm
17 1/8" x 17 1/8" x 3/8"

VERONA

Información técnica / technical information

59,6x59,6x1,1 cm / 23 1/2" x 23 1/2" x 3/8"

VERONA ARENA	P1856929 _ 100145881	G347
VERONA GRIS	P1856936 _ 100148301	G347

43,5x43,5x1 cm / 17 1/8" x 17 1/8" x 3/8"

VERONA ARENA	P1459100 _ 100145880	G331
VERONA GRIS	P1459101 _ 100148300	G331

VARIACIÓN DE COLOR / COLOUR VARIATION _ Uniforme · Uniform _ V1
INTENSIDAD DE TRÁNSITO PEATONAL / INTENSITY OF PEDESTRIAN TRAFFIC _ Moderado · Moderate

ZÓCALOS · SKIRTING BOARDS _ 9,8x59,6 cm

VERONA ARENA	P8260117 _ 100147986	G30
VERONA GRIS	P8260118 _ 100148422	G30



VERONA
Series

Verona Arena 59,6x59,6 cm

PORTBLACK

Gres rectificado · Rectified floor tiles



PORTBLACK

Butech: Colorstuk Negro

59,6x59,6x1,1 cm
23 1/2" x 23 1/2" x 3/8"

PORTBLACK

Información técnica / technical information

59,6x59,6x1,1 cm / 23 1/2" x 23 1/2" x 3/8"

PORTBLACK P1856862 _ 100135733 G347

ZÓCALOS · SKIRTING BOARDS _ 9,8x59,6 cm

PORTBLACK P8260115 _ 100142181 G30

VARIACIÓN DE COLOR / COLOUR VARIATION _ Ligero · Slight _ V2
INTENSIDAD DE TRÁNSITO PEATONAL / INTENSITY OF PEDESTRIAN TRAFFIC _ Moderado · Moderate

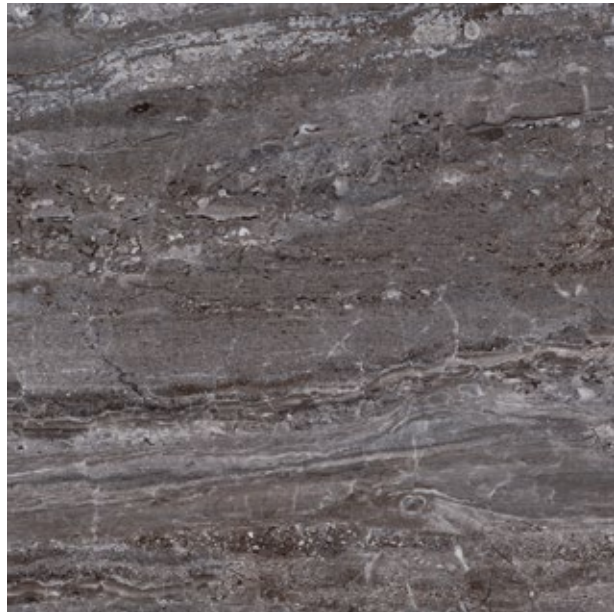


PORTBLACK
Series

Portblack 59,6x59,6 cm

DESERT

Gres rectificado · Rectified floor tiles



DESERT BLUE

Butech: Colorstuk Antracita

59,6x59,6x1,1 cm
23 1/2" x 23 1/2" x 3/8"

DESERT

Información técnica / technical information

59,6x59,6x1,1 cm / 23 1/2" x 23 1/2" x 3/8"

DESERT BLUE P1856913 _ 100143796 G347

VARIACIÓN DE COLOR / COLOUR VARIATION _ Ligero · Slight _ V2
INTENSIDAD DE TRÁNSITO PEATONAL / INTENSITY OF PEDESTRIAN TRAFFIC _ Moderado · Moderate

ZÓCALOS · SKIRTING BOARDS _ 9,8x59,6 cm

DESERT BLUE P8260116 _ 100142180 G30

DESERT
Series

Desert Blue 59,6x59,6 cm

BORNEO

Gres rectificado · Rectified floor tiles



BORNEO BLUE

Butech: Colorstuk Antracita

43,5x43,5x1 cm
17 1/8" x 17 1/8" x 3/8"



BORNEO SAGE

Butech: Colorstuk Beige

43,5x43,5x1 cm
17 1/8" x 17 1/8" x 3/8"

BORNEO

Información técnica / technical information

43,5x43,5x1 cm / 17 1/8" x 17 1/8" x 3/8"

BORNEO BLUE	P1459095 _ 100113339	G331
BORNEO SAGE	P1459096 _ 100113343	G331

VARIACIÓN DE COLOR / COLOUR VARIATION _ Ligero · Slight _ V2
INTENSIDAD DE TRÁNSITO PEATONAL / INTENSITY OF PEDESTRIAN TRAFFIC _ Moderado · Moderate



BORNEO
Series

Borneo Sage 43,5x43,5 cm



RECIFE
Series

Recife Gris 44,3x44,3 cm

RECIFE

Gres rectificado · Rectified floor tiles



RECIFE ANTRACITA

Butech: Colorstuk Antracita

43,5x43,5x1 cm
17 1/8" x 17 1/8" x 3/8"



RECIFE GRIS

Butech: Colorstuk Gris

59,6x59,6x1,1 cm
23 1/2" x 23 1/2" x 3/8"

43,5x43,5x1 cm
17 1/8" x 17 1/8" x 3/8"

RECIFE

Gres porcellanato rectificado · Rectified porcellanato tile / Color masa · Coloured biscuit



RECIFE PULPIS

Butech: Colorstuk Tabaco

59,6x59,6x1,1 cm
23 1/2" x 23 1/2" x 3/8"

43,5x43,5x1 cm
17 1/8" x 17 1/8" x 3/8"

RECIFE

Información técnica / technical information

59,6x59,6x1,1 cm / 23 1/2" x 23 1/2" x 3/8"

RECIFE PULPIS	P1856911 _ 100141091	G347
RECIFE GRIS	P1856897 _ 100137757	G347

43,5x43,5x1 cm / 17 1/8" x 17 1/8" x 3/8"

RECIFE ANTRACITA	P1459082 _ 100093299	G331
RECIFE PULPIS	P1459083 _ 100093303	G331
RECIFE GRIS	P1459084 _ 100093301	G331

VARIACIÓN DE COLOR / COLOUR VARIATION _ Ligero · Slight _ V2
INTENSIDAD DE TRÁNSITO PEATONAL / INTENSITY OF PEDESTRIAN TRAFFIC _ Moderado · Moderate

ZÓCALOS · SKIRTING BOARDS _ 9,8x59,6 cm

RECIFE PULPIS	P8260073 _ 100092905	G30
RECIFE GRIS	P8260074 _ 100092904	G30

ZÓCALOS · SKIRTING BOARDS _ 10x43,5 cm

RECIFE PULPIS	P8035281 _ 100093310	G11
RECIFE GRIS	P8035280 _ 100093309	G11
RECIFE ANTRACITA	P8035279 _ 100093308	G11

CALACATA

Gres rectificado · Rectified floor tiles

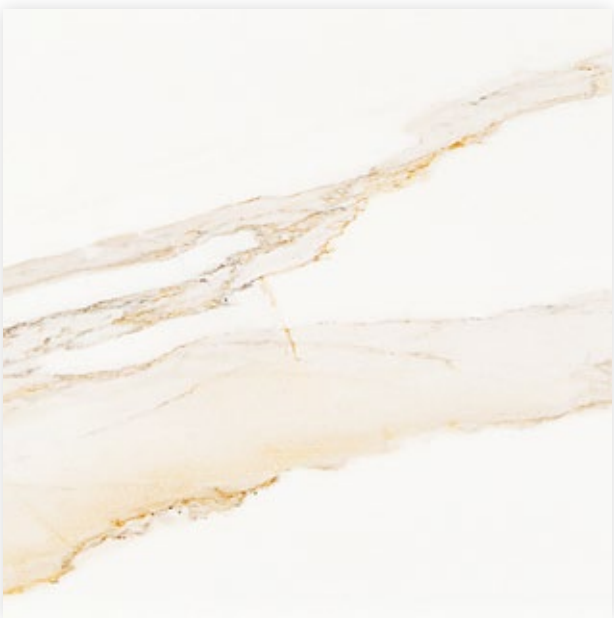


CALACATA SILVER

Butech: Colorstuk Blanco

59,6x59,6x1,1 cm
23 1/2" x 23 1/2" x 3/8"

43,5x43,5x1 cm
17 1/8" x 17 1/8" x 3/8"



CALACATA GOLD

Butech: Colorstuk Blanco

59,6x59,6x1,1 cm
23 1/2" x 23 1/2" x 3/8"

43,5x43,5x1 cm
17 1/8" x 17 1/8" x 3/8"

CALACATA

Información técnica / technical information

59,6x59,6x1,1 cm / 23 1/2" x 23 1/2" x 3/8"

CALACATA SILVER	P1856895 _ 100137735	G347
CALACATA GOLD	P1856898 _ 100137734	G347

43,5x43,5x1 cm / 17 1/8" x 17 1/8" x 3/8"

CALACATA SILVER G-R	P1459093 _ 100107232	G331
CALACATA GOLD G-R	P1459092 _ 100107231	G331

VARIACIÓN DE COLOR / COLOUR VARIATION _ Ligero · Slight _ V2
INTENSIDAD DE TRÁNSITO PEATONAL / INTENSITY OF PEDESTRIAN TRAFFIC _ Moderado · Moderate

ZÓCALOS · SKIRTING BOARDS _ 9,8x59,6 cm

CALACATA SILVER	P8260098 _ 100106068	G30
CALACATA GOLD	P8260097 _ 100106067	G30



CALACATA
Series

Calacata Gold 44,3x44,3 cm

CARRARA BLANCO

Gres rectificado · Rectified floor tiles



CARRARA BLANCO

Butech: Colorstuk Blanco

59,6x59,6x1,1 cm / 23 1/2" x 23 1/2" x 3/8"
43,5x43,5x1 cm / 17 1/8" x 17 1/8" x 3/8"

CARRARA BLANCO

Información técnica / technical information

59,6x59,6x1,1 cm / 23 1/2" x 23 1/2" x 3/8"

CARRARA BLANCO BRILLO P1856896 _ 100137736 G347

43,5x43,5x1 cm / 17 1/8" x 17 1/8" x 3/8"

CARRARA BLANCO BRILLO G-R P1459036 _ 100068203 G331

VARIACIÓN DE COLOR / COLOUR VARIATION _ Ligero · Slight _ V2
INTENSIDAD DE TRÁNSITO PEATONAL / INTENSITY OF PEDESTRIAN TRAFFIC _ Moderado · Moderate

ZÓCALOS · SKIRTING BOARDS _ 9,8x59,6 cm

CARRARA BLANCO BRILLO P8260045 _ 100084914 G30

CARRARA BLANCO

Series

Carrara Blanco Brillo 59,6x59,6 cm

CARRARA



CARRARA BLANCO NATURAL

Butech: Colorstuk Blanco

	59,6x120x1,2 cm 23 1/2" x 47 1/4" x 1/2"		59,6x59,6x1,1 cm 23 1/2" x 23 1/2" x 3/8"
---	---	---	--

CARRARA

Información técnica / technical information

Gres porcelanato rectificado · Rectified porcelanato tiles / Color masa · Coloured biscuit

59,6x120x1,2 cm / 23 1/2" x 47 1/4" x 1/2"

CARRARA BLANCO NATURAL P-R P1976818 _ 100153703 G3

IMPORTANTE: Para formato 59.6x120 cm, se recomienda el uso adicional de anclajes mecánicos, las normativas locales pueden exigir otro tipo de características.
IMPORTANT: To 23 1/2"x 47 1/4" format, the additional use of mechanical anchoring is recommended, local regulations may demand other features.

Gres porcelanato rectificado · Rectified porcelanato tiles



59,6x59,6x1,1 cm / 23 1/2" x 23 1/2" x 3/8"

CARRARA BLANCO NATURAL P-R P1856885 _ 100137737 G347

ZÓCALOS · SKIRTING BOARDS _ 9x59,6 cm

CARRARA BLANCO P9210169 _ 100138013 G30

VARIACIÓN DE COLOR / COLOUR VARIATION _ Ligero · Slight _ V2
INTENSIDAD DE TRÁNSITO PEATONAL / INTENSITY OF PEDESTRIAN TRAFFIC _ Medio · Medium

CARRARA BLANCO

Series

Carrara Blanco 59,6x59,6 cm

MÁRMOL NILO



MÁRMOL NILO MARFIL

Butech: Colorstuk Gris

59,6x59,6x1,1 cm / 23 1/2" x 23 1/2" x 3/8"
44,6x44,6x1 cm / 17 1/2" x 17 1/2" x 3/8"
43,5x43,5x1 cm / 17 1/8" x 17 1/8" x 3/8"



MÁRMOL NILO BLANCO

Butech: Colorstuk Blanco_Gris

44,6x44,6x1 cm / 17 1/2" x 17 1/2" x 3/8"
43,5x43,5x1 cm / 17 1/8" x 17 1/8" x 3/8"

MÁRMOL NILO

Información técnica / technical information

Gres rectificado · Rectified floor tiles



59,6x59,6x1,1 cm / 23 1/2" x 23 1/2" x 3/8"

MÁRMOL NILO MARFIL P1856891 _ 100137753 G347

43,5x43,5x1 cm / 17 1/8" x 17 1/8" x 3/8"

MÁRMOL NILO MARFIL G-R P1450912 _ 100010577 G331
MÁRMOL NILO BLANCO G-R P1450910 _ 100010570 G331

Pavimento gres · Floor tile

44,6x44,6x1 cm / 17 1/2" x 17 1/2" x 3/8"

MÁRMOL NILO MARFIL G P1411502 _ 100010359 G319
MÁRMOL NILO BLANCO G P1411500 _ 100010351 G319

ZÓCALOS · SKIRTING BOARDS _ 9,8x59,6 cm

MÁRMOL NILO P8260057 _ 100088770 G30

ZÓCALOS · SKIRTING BOARDS _ 10x43,5 cm

MÁRMOL NILO MARFIL P8030173 _ 100017532 G11
MÁRMOL NILO BLANCO P8035187 _ 100065403 G11

ZÓCALOS · SKIRTING BOARDS _ 10x44,6 cm

MÁRMOL NILO MARFIL P4328109 _ 100112618 G7
MÁRMOL NILO BLANCO P4328110 _ 100120555 G7

VARIACIÓN DE COLOR / COLOUR VARIATION _ Ligero · Slight _ V2
INTENSIDAD DE TRÁNSITO PEATONAL / INTENSITY OF PEDESTRIAN TRAFFIC _ Moderado · Moderate



MÁRMOL NILO Series

Mármol Nilo Blanco 44,6x44,6 cm

REC. MÁRMOL NILO NATURAL

Gres porcellanato rectificado · Rectified porcellanato tile



REC. MÁRMOL NILO MARFIL NATURAL

Butech: Colorstuk Gris

59,6x59,6x1,1 cm
23 1/2" x 23 1/2" x 3/8"

MÁRMOL NILO NAT.

Información técnica / technical information

59,6x59,6x1,05 cm / 23 1/2" x 23 1/2" x 3/8"

REC. MÁRMOL NILO NATURAL P-R P1856890 _ 100137754 G347

ZÓCALOS · SKIRTING BOARDS _ 9x59,6 cm

MÁRMOL NILO NAT. P9210155 _ 100138022 G30

HUELLA TÉCNICA / TECHNICAL TREAD TILE _ Ver página · See page 157

VARIACIÓN DE COLOR / COLOUR VARIATION _ Ligero · Slight _ V2
INTENSIDAD DE TRÁNSITO PEATONAL / INTENSITY OF PEDESTRIAN TRAFFIC _ Medio · Medium



MÁRMOL NILO NATURAL

Series

Rec. Mármol Nilo Natural 59,6x59,6 cm

MÁRMOL KALI

Gres rectificado · Rectified floor tiles



MÁRMOL KALI TABACO

Butech: Colorstuk Tabaco

43,5x43,5x1 cm
17 1/8" x 17 1/8" x 3/8"



MÁRMOL KALI CREMA

Butech: Colorstuk Beige

43,5x43,5x1 cm
17 1/8" x 17 1/8" x 3/8"

MÁRMOL KALI

Información técnica / technical information

43,5x43,5x1 cm / 17 1/8" x 17 1/8" x 3/8"

MÁRMOL KALI TABACO G-R	P1450985 _ 100010631	G331
MÁRMOL KALI CREMA G-R	P1459023 _ 100065046	G331

VARIACIÓN DE COLOR / COLOUR VARIATION _ Ligero · Slight _ V2
INTENSIDAD DE TRÁNSITO PEATONAL / INTENSITY OF PEDESTRIAN TRAFFIC _ Moderado · Moderate

ZÓCALOS · SKIRTING BOARDS _ 10x43,5 cm

MÁRMOL KALI TABACO	P8030225 _ 100017673	611
MÁRMOL KALI TABACO	P8035214 _ 100071937	611

MÁRMOL KALI

Series

Mármol Kali Tabaco 43,5x43,5 cm

MÁRMOL CREMA

Gres rectificado · Rectified floor tiles



MÁRMOL CREMA MARFIL

Butech: Colorstuk Beige

43,5x43,5x1 cm
17 1/8" x 17 1/8" x 3/8"



MÁRMOL CREMA

Información técnica / technical information

43,5x43,5x1 cm / 17 1/8" x 17 1/8" x 3/8"

MÁRMOL CREMA MARFIL G-R P1450960 _ 100010615 G331

ZÓCALOS · SKIRTING BOARDS _ 10x43,5 cm

MÁRMOL CREMA MARFIL P8035347 _ 100121179 G11

VARIACIÓN DE COLOR / COLOUR VARIATION _ Ligero · Slight _ V2
INTENSIDAD DE TRÁNSITO PEATONAL / INTENSITY OF PEDESTRIAN TRAFFIC _ Moderado · Moderate

MÁRMOL ROMANO

Gres rectificado · Rectified floor tiles



MÁRMOL ROMANO MARFIL

Butech: Colorstuk Beige

43,5x43,5x1 cm
17 1/8" x 17 1/8" x 3/8"



MÁRMOL ROMANO

Información técnica / technical information

43,5x43,5x1 cm / 17 1/8" x 17 1/8" x 3/8"

MÁRMOL ROMANO MARFIL G-R P1450920 _ 100010592 G331

ZÓCALOS · SKIRTING BOARDS _ 10x43,5 cm

MÁRMOL ROMANO MARFIL P8030176 _ 100017544 G11

VARIACIÓN DE COLOR / COLOUR VARIATION _ Ligero · Slight _ V2
INTENSIDAD DE TRÁNSITO PEATONAL / INTENSITY OF PEDESTRIAN TRAFFIC _ Moderado · Moderate

JAPAN

Gres porcellanato · Porcellanato tiles



JAPAN BLANCO

Butech: Colorstuk Gris

44,3x44,3x1 cm
17" x 17" x 3/8"



JAPAN MARINE

Butech: Colorstuk Cemento

44,3x44,3x1 cm
17" x 17" x 3/8"

JAPAN

Información técnica / technical information

44,3x44,3x1 cm / 17" x 17" x 3/8"

JAPAN BLANCO	P2460048 _ 100140546	G311
JAPAN MARINE	P2460049 _ 100140547	G331

VARIACIÓN DE COLOR / COLOUR VARIATION _ Ligero · Slight _ V2
INTENSIDAD DE TRÁNSITO PEATONAL / INTENSITY OF PEDESTRIAN TRAFFIC _ Medio · Medium

YAKARTA

Gres porcellanato · Porcellanato tiles



YAKARTA BLANCO

Butech: Colorstuk Blanco_Gris

44,3x44,3x1 cm
17" x 17" x 3/8"

YAKARTA

Información técnica / technical information

44,3x44,3x1 cm / 17" x 17" x 3/8"

YAKARTA BLANCO	P2460045 _ 100140505	G311
----------------	----------------------	------

VARIACIÓN DE COLOR / COLOUR VARIATION _ Ligero · Slight _ V2
INTENSIDAD DE TRÁNSITO PEATONAL / INTENSITY OF PEDESTRIAN TRAFFIC _ Medio · Medium

DEFINICIÓN DE ICONOS

ICON DEFINITION

Estos símbolos han sido creados para que se pueda interpretar de forma rápida el tipo de producto que se está visualizando.
These symbols have been created so that the type of product that is being observed can be quickly classified.



MATE _ MATT

Acabado superficial de aspecto natural, no brillante.

Natural, not shiny surface finish.



BRILLO _ GLOSS

Acabado superficial brillante con un alto grado de reflexión de la luz.

Shiny surface finish with a high degree of light reflection.



LUSTRE BRILLO _ GLOSS LUSTER

Aplicación superficial que dota de alto brillo a una parte o a la totalidad de la decoración de la baldosa, con el fin de remarcar zonas de relieve, dibujos o formas del diseño de la pieza.

An application applied to the surface which either brings out part or all of the high gloss in the decoration so that the relief, the pattern or the design of the tile is highlighted.



LUSTRE _ LUSTER

Aplicación superficial que dota de brillo a una parte o a la totalidad de la decoración de la baldosa, con el fin de remarcar zonas de relieve, dibujos o formas del diseño de la pieza.

An application applied to the surface which either brings out part or all of the gloss in the decoration so that the relief, the pattern or the design of the tile is highlighted.



LAPADO _ LAPPATO

Las baldosas son pulimentadas mecánicamente de forma heterogénea, creando un efecto de mate-brillo muy natural, similar al que se produce en las superficies que tienen un uso continuado en el tiempo.

The tiles are polished mechanically and unevenly, creating a very natural matt-gloss effect, similar to that seen on surfaces that have become worn over time.



Pieza disponible en formato 59,6 x 59,6 cm para el sistema de pavimento cerámico colocado en seco, sin uso de adhesivos ni juntas para uso en interiores.

Pieces available in 59,6 x59,6 cm size for ceramic pavement system placed dry, without use of adhesives or joints, for indoor use.



RELIEVE _ RELIEF

Acabado con resaltes importantes claramente definidos y que aportan sensación de volumen a la superficie.

Finish with high and clearly defined ridges, providing volume to the surface.



TEXTURADO _ TEXTURED FINISH

Superficie con pequeños resaltes que proporcionan un acabado con relieve suave.

Surface with small protrusions that provide a smooth relief finish.



RECTIFICADO _ RECTIFIED

Nombre que recibe el acabado de aquellas baldosas mejoradas dimensionalmente tras el proceso de cocción. El mecanizado al que se las somete realza igualmente la calidad estética del ambiente formado.

Name given to the finish of tiles dimensionally improved after firing. The process enhances the aesthetic quality of the setting created.



GRANILLA TÉCNICA _ TECHNICAL GRAIN

Aplicación superficial previa de granillas específicas para la serie Stonker, aplicadas con anterioridad a la cocción y que genera una superficie antideslizante con buena resistencia al desgaste.

Surface application of grits specific for the Stonker range, applied before firing which generates a slip resistant surface with good wear.



GRANILLA TÉCNICA _ TEXTURE GRAIN

Aplicación superficial de granillas y cubiertas previa a la cocción para aportar ligera textura al acabado original, pero con prestaciones de seguridad inferiores al acabado antislip.

Surface application of grits before the firing process which provides a smooth texture to the original finish, with lower security performance than the antislip finish.



ANTISLIP

Textura superficial que minimiza el riesgo al deslizamiento. Acabados suaves que aportan seguridad al caminar.

Surface texture which minimises the risk of slippage. Smooth finishes that guarantee safe steps.



Aplicación superficial de nanomateriales previa a la cocción y que aporta un acabado antideslizante de textura agradable al tacto.

Nanomaterials surface application before firing which provides an antislip finish yet smooth texture.

STON-KER®

Colección de porcelánicos con apariencia de piedra natural, de soporte coloreado y similar en aspecto a la decoración superficial. Con las mejores prestaciones técnicas y encaminados a revestir con garantías las zonas más exigentes.

Collection of porcelain tiles with natural stone appearance, with a coloured body which is similar to the surface decoration. The best technical performance for covering with total guarantee the most demanding areas.



DIRECCIONALIDAD _ DIRECTIONALITY

Observar la parte trasera de las piezas para su correcta colocación. Colocar las piezas de forma que las flechas apunten siempre hacia arriba.

Please have a look the at the back side of the tile for a proper installation. Arrows should point. Up when fixing the tiles.



DESTONIFICADO _ TONE VARIATIONS

Las series identificadas con este símbolo presentan un diseño general destonificado que puede requerir la conformación de paneles lo suficientemente representativos en número de piezas, como para poder apreciar el grado de variación tonal y de aspecto.

Series marked with this symbol have a high degree of shade variation. As a result, a board with a tiled surface might be needed to reflect their true appearance and shade variation once laid.

Escala de destonificación del color:

V1 Aspecto uniforme_ Todas las piezas de una misma partida son similares.

V2 Ligera variación_ Diferencias claramente perceptibles en textura y/o diseño pero con colores similares.

V3 Variación moderada_ La intensidad de color de cada pieza puede variar significativamente, aunque los colores presentes en una baldosa serán representativos de los colores que cabe esperar en el resto de baldosas.

V4 Aleatoria variación_ Diferencias de color aleatorias entre unas baldosas y otras, de manera que cada una de ellas puede tener colores completamente distintos de los demás. De este modo, la colocación final será única.

Tone variation of colour:

V1 Uniform appearance_ All the pieces from the same production run are similar.

V2 Slight variation_ Clearly distinguishable differences in texture and/or pattern with similar colors.

V3 Moderate variation_ While the colors present on a single piece of tile will be indicative of the colors to be expected on other tiles, the amount of color on each piece will vary significantly.

V4 Substantial variation_ Random color differences from tile to tile, so that one tile may have totally different colors from that on other tiles. Thus, the final installation will be unique.

RESISTENCIA AL DESLIZAMIENTO

SLIP RESISTANCE

Muchos fabricantes europeos de suelos, usan ensayos del tipo de la rampa para clasificar sus productos en función del grado de deslizamiento. Estos ensayos se llevan a cabo generalmente, usando la norma alemana DIN 51130.

El método implica el uso de sujetos que caminan adelante y atrás a través de un suelo impregnado y utilizado como banco de ensayos en forma de rampa. El grado de inclinación de la rampa se va incrementando gradualmente hasta que el sujeto que está ensayando, resbala. El ángulo medio de inclinación al que el sujeto resbala, es utilizado para calcular el ángulo crítico de deslizamiento.

La norma DIN 51130 utiliza unas botas de seguridad según norma EN 345 y aceite de motor como sustancia que impregne la superficie a ensayar.

Many European flooring manufacturers use tests like the ramp test to rate their products according to their slip resistance. These tests are generally conducted using the German standard, DIN 51130.

With this method, a person walks backwards and forwards on an impregnated ramp-type floor used as a test bench. The angle of the ramp is gradually increased until the person slips. The average angle at which the person slips, is used to calculate the critical angle of slip.

DIN 51130 uses approved safety boots according to standard EN 345 and engine oil to impregnate the test surface.

CTE CÓDIGO TÉCNICO FDE LA EDIFICACIÓN

SPANISH BUILDING CODE

El CTE, Código Técnico de la Edificación, dentro de su Documento Básico de seguridad de Utilización 1 "DB SU 1 - seguridad frente al riesgo de caídas", define los requisitos que debe cumplir un suelo para poder ser utilizado como pavimento de los edificios o zonas de uso sanitario, docente, comercial, administrativo, aparcamiento y pública concurrencia (excluidas las zonas de uso restringido). Para ello, el pavimento deberá cumplir con un valor mínimo al deslizamiento "Rd".

El valor de resistencia al deslizamiento "Rd", se determina mediante el ensayo del péndulo descrito en el Anexo A de la norma UNE-ENV 12633: 2003.

La siguiente tabla establece la clasificación de los suelos según su resbaladicidad:

Safety of Use" Basic Document 1 ("DB SU 1 - Preventing Falls") of the Spanish Building Code (the CTE in Spanish) defines the requirements that a floor covering must meet in buildings or areas used for health-related, educational, commercial, administrative or public purposes or for parking (excluding areas of restricted use). To comply, the flooring must achieve a minimum slip resistance (Rd) value.

The slip resistance (Rd) value is determined using the pendulum test described in Appendix A of standard UNE-ENV 12633: 2003.

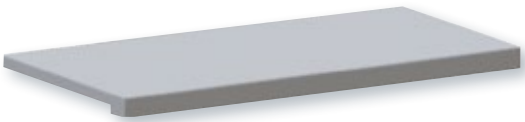
The following table shows the rating system for flooring, depending on its slip resistance:

Valor total medio del ángulo de caída Total mean value of slip angle	Clasificación Rating
6° ≤ Ángulo · Angle ≤ 10°	R9
10° < Ángulo · Angle ≤ 19°	R10
19° < Ángulo · Angle ≤ 27°	R11
27° < Ángulo · Angle ≤ 35°	R12
35° ≤ Ángulo · Angle	R13

Resistencia al deslizamiento Rd Slip resistance Rd	Clase Rating
Rd ≤ 15	SRV CLASS 0
15 < Rd ≤ 15	SRV CLASS 1
35 < Rd ≤ 45	SRV CLASS 2
Rd > 45	SRV CLASS 3

HUELLA TÉCNICA · TECHNICAL TREAD TILE

PAR-KER.



	HUELLA TÉCNICA			ESQUINA DERECHA			ESQUINA IZQUIERDA		
	31,6x90 cm	31,6x120 cm		31,6x90 cm	31,6x120 cm		31,6x90 cm	31,6x120 cm	
AMSTERDAM GRIS	P8660024_100122012	G146		P8660037_100123023	G172		P8660040_100123044	G172	
AMSTERDAM BLANCO	P8660025_100122011	G146		P8660035_100123022	G172		P8660039_100123043	G172	
HUELLA TÉCNICA MEC. 31,6x90cm			G149	HUELLA TÉCNICA ESQ. DER/IZQ MEC. 31,6x90cm			G179		
ASCOT TECA	P8660120_100148001	G146		P8660122_100148005	G172		P8660116_100148010	G172	
ASCOT TECA ANTISLIP	P8660110_100148002	G146		P8660119_100148006	G172		P8660117_100148011	G172	
ASCOT ROBLE	P8660129_100148355	G146		P8660127_100148357	G172		P8660132_100148359	G172	
ASCOT ROBLE ANTISLIP	P8660130_100148356	G146		P8660128_100148358	G172		P8660131_100148400	G172	
ASCOT OLIVO	P8660108_100148156	G146		P8660103_100148158	G172		P8660104_100148160	G172	
ASCOT OLIVO ANTISLIP	P8660107_100148157	G146		P8660106_100148159	G172		P8660105_100148161	G172	
ASCOT ARCE	P8660111_100147979	G146		P8660109_100148003	G172		P8660118_100147998	G172	
ASCOT ARCE ANTISLIP	P8660121_100148000	G146		P8660114_100148004	G172		P8660115_100147999	G172	
ASCOT GREY	P8660113_100148060	G146		P8660124_100148062	G172		P8660125_100148064	G172	
ASCOT GREY ANTISLIP	P8660123_100148061	G146		P8660112_100148063	G172		P8660126_100148065	G172	
HUELLA TÉCNICA MEC. 31,6x90cm			G149	HUELLA TÉCNICA ESQ. DER/IZQ MEC. 31,6x90cm			G149		
BRITANIA TOP		P8670017_100122018	G180		P8670024_100122919	G187		P8670035_100122938	G187
HUELLA TÉCNICA MEC. 31,6x120cm			G182	HUELLA TÉCNICA ESQ. DER/IZQ MEC. 31,6x120cm			G191		
CASONA CASTAÑO		P8660030_100122019	G180		P8660043_100122920	G187		P8660047_100122939	G187
CASONA CASTAÑO TEXTURE		P8660029_100122020	G180		P8660052_100122020	G187		P8660042_100122940	G187
HUELLA TÉCNICA MEC. 31,6x120cm			G182	HUELLA TÉCNICA ESQ. DER/IZQ MEC. 31,6x120cm			G191		
CHESTER ANTRACITA	P8660155_100156503	G146		P8660159_100156692	G172		P8660144_100156703	G172	
CHESTER ANTRACITA ANTISLIP	P8660170_100156801	G146		P8660177_100156805	G172		P8660173_100156809	G172	
CHESTER LEÑO	P8660157_100156506	G146		P8660163_100156701	G172		P8660167_100156664	G172	
CHESTER LEÑO ANTISLIP	P8660169_100156803	G146		P8660171_100156807	G172		P8660179_100156811	G172	
CHESTER CASTAÑO	P8660156_100156505	G146		P8660161_100156700	G172		P8660166_100156694	G172	
CHESTER CASTAÑO ANTISLIP	P8660175_100156802	G146		P8660174_100156806	G172		P8660178_100156810	G172	
CHESTER ACERO	P8660153_100156502	G146		P8660158_100156663	G172		P8660162_100156702	G172	
CHESTER ACERO ANTISLIP	P8660176_100156800	G146		P8660172_100156804	G172		P8660168_100156808	G172	
CHESTER BLANCO	P8660154_100156504	G146		P8660160_100156693	G172		P8660165_100156704	G172	
HUELLA TÉCNICA MEC. 31,6x90cm			G149	HUELLA TÉCNICA ESQ. DER/IZQ MEC. 31,6x90cm			G149		
MOY MOKA	P8660008_100121848	G146		P8660049_100123032	G172		P8660057_100123053	G172	
HUELLA TÉCNICA MEC. 31,6x90cm			G182	HUELLA TÉCNICA ESQ. DER/IZQ MEC. 31,6x90cm			G191		
OXFORD ANTRACITA	P8660012_100122058	G146		P8660069_100123035	G172		P8660066_100123056	G172	
OXFORD ANTRACITA ANTISLIP	P8660013_100122059	G146		P8660080_100123036	G172		P8660071_100123057	G172	
OXFORD SILVER	P8660015_100122063	G146		P8660065_100123040	G172		P8660078_100123061	G172	
OXFORD SILVER ANTISLIP	P8660018_100122064	G146		P8660070_100123041	G172		P8660063_100123062	G172	
OXFORD ACERO	P8660011_100122057	G146		P8660073_100123033	G172		P8660068_100123054	G172	
OXFORD ACERO ANTISLIP	P8660007_100121849	G146		P8660079_100123034	G172		P8660067_100123055	G172	
OXFORD BLANCO	P8660014_100122060	G146		P8660032_100122193	G172		P8660075_100123058	G172	
OXFORD BLACK	P86600138_100148415	G146		P8660133_100148385	G172		P8660135_100148410	G172	
OXFORD BLACK ANTISLIP	P8660137_100148416	G146		P8660134_100148386	G172		P8660136_100148411	G172	
OXFORD CASTAÑO	P8660019_100122062	G146		P8660064_100123028	G172		P8660034_100122777	G172	
OXFORD CASTAÑO ANTISLIP	P8660000_100121360	G146		P8660076_100123039	G172		P8660074_100123060	G172	
OXFORD COGNAC	P8660002_100121685	G146		P8660003_100121683	G172		P8660001_100121684	G172	
OXFORD COGNAC ANTISLIP	P8660006_100121834	G146		P8660004_100121832	G172		P8660005_100121833	G172	
OXFORD NATURAL	P8660089_100136280	G146		P8660096_100136272	G172		P8660085_100136276	G172	
OXFORD NATURAL ANTISLIP	P8660094_100136281	G146		P8660091_100136273	G172		P8660095_100136277	G172	
HUELLA TÉCNICA MEC. 31,6x90cm			G149	HUELLA TÉCNICA ESQ. DER/IZQ MEC. 31,6x90cm			G149		
PROVENZA NATURAL		P8670016_100122065	G180		P8670044_100122925	G187		P8670036_100122944	G187
HUELLA TÉCNICA MEC. 31,6x120cm			G182	HUELLA TÉCNICA ESQ. DER/IZQ MEC. 31,6x120cm			G191		
VINTAGE		P8670007_100122084	G180		P8670037_100122932	G187		P8670043_100122951	G187
HUELLA TÉCNICA MEC. 31,6x120cm			G182	HUELLA TÉCNICA ESQ. DER/IZQ MEC. 31,6x120cm			G191		

HUELLA TÉCNICA · TECHNICAL TREAD TILE

STON-KER®



	HUELLA TÉCNICA			ESQUINA DERECHA			ESQUINA IZQUIERDA		
	31,6x59,6 cm	31,6x65,9 cm		31,6x59,6 cm	31,6x65,9 cm		31,6x59,6 cm	31,6x65,9 cm	
ARIZONA ANTRACITA		P8680002_100122013	G130		P8680048_100122820	G150		P8680139_100122867	G150
ARIZONA ANTRACITA ANTISLIP		P8680167_100139974	G130		P8680175_100139975	G150		P8680171_100139979	G150
ARIZONA STONE		P8680005_100122038	G130		P8680053_100122825	G150		P8680135_100122873	G150
ARIZONA STONE ANTISLIP		P8680148_100136663	G130		P8680170_100139978	G150		P8680174_100140102	G150
ARIZONA ARENA		P8680007_100122034	G130		P8680052_100122822	G150		P8680134_100122869	G150
ARIZONA ARENA ANTISLIP		P8680166_100137412	G130		P8680172_100139976	G150		P8680168_100140100	G150
ARIZONA CALIZA		P8680001_100121357	G130		P8680000_100121359	G150		P8680142_100122871	G150
ARIZONA CALIZA ANTISLIP		P8680145_100125188	G130		P8680173_100139977	G150		P8680169_1001400101	G150
HUELLA TÉCNICA MEC. 31,6x65,9cm			G132	HUELLA TÉCNICA ESQ. DER/IZQ MEC. 31,6x65,9cm			G153		
ASTON ANTRACITA	P9210056_100122096	G130		P9210126_100122956	G150		P9210128_100122990	G150	
ASTON ARENA	P9210057_100122097	G130		P9210130_100122957	G150		P9210131_100122991	G150	
ASTON ACERO	P9210058_100122095	G130		P9210125_100122955	G150		P9210127_100122989	G150	
ASTON CALIZA	P9210059_100122098	G130		P9210123_100122958	G150		P9210129_100122992	G150	
ASTON SILVER	P9210063_100122099	G130		P9210132_100122959	G150		P9210124_100122993	G150	
HUELLA TÉCNICA MEC. 31,6x59,6cm			G132	HUELLA TÉCNICA ESQ. DER/IZQ MEC. 31,6x59,6cm			G153		
CEILÁN	P9210043_100122112	G130		P9210081_100122960	G150		P9210083_100122994	G150	
HUELLA TÉCNICA MEC. 31,6x59,6cm			G132	HUELLA TÉCNICA ESQ. DER/IZQ MEC. 31,6x59,6cm			G153		
CEMENTO SILVER	P9210031_100122041	G130		P9210103_100122962	G150		P9210084_100122996	G150	
HUELLA TÉCNICA MEC. 31,6x59,6cm			G132	HUELLA TÉCNICA ESQ. DER/IZQ MEC. 31,6x59,6cm			G153		
CHINA ACERO		P8680147_100134319	G130		P8680157_100136738	G150		P8680152_100136744	G150
CHINA ACERO ANTISLIP		P8680160_100136733	G130		P8680161_100136739	G150		P8680154_100136745	G150
HUELLA TÉCNICA MEC. 31,6x65,9cm			G132	HUELLA TÉCNICA ESQ. DER/IZQ MEC. 31,6x65,9cm			G153		
DOVER ACERO	P9210263_100156674	G130		P9210255_100156670	G150		P9210264_100156678	G150	
DOVER ACERO ANTISLIP	P9210268_100156798	G130		P9210273_100156795	G150		P9210276_100156821	G150	
DOVER CALIZA	P9210259_100156676	G130		P9210258_100156672	G150		P9210266_100156637	G150	
DOVER ARENA	P9210261_100156675	G130		P9210257_100156671	G150		P9210260_100156679	G150	
DOVER ARENA ANTISLIP	P9210270_100156799	G130		P9210271_100156796	G150		P9210274_100156822	G150	
DOVER TOPO	P9210262_100156677	G130		P9210256_100156673	G150		P9210265_100156638	G150	
DOVER TOPO ANTISLIP	P9210269_1001566820	G130		P9210275_100156797	G150		P9210272_100156823	G150	
HUELLA TÉCNICA MEC. 31,6x59,6cm			G132	HUELLA TÉCNICA ESQ. DER/IZQ MEC. 31,6x59,6cm			G153		
EXTREME WHITE	P9210060_100122103	G130		P9210088_100122966	G150		P9210097_100123000	G150	
EXTREME BLACK	P9210039_100122100	G130		P9210104_100122963	G150		P9210072_100122997	G150	
HUELLA TÉCNICA MEC. 31,6x59,6cm			G132	HUELLA TÉCNICA ESQ. DER/IZQ MEC. 31,6x59,6cm			G153		
FACTORY ACERO		P8680011_100122023	G130		P8680058_100122830	G150		P8680072_100122878	G150
HUELLA TÉCNICA MEC. 31,6x65,9cm			G132	HUELLA TÉCNICA ESQ. DER/IZQ MEC. 31,6x65,9cm			G153		
GLASGOW SILVER		P8680034_100122106	G133		P8680073_100122835	G152		P8680080_100122883	G152
HUELLA TÉCNICA MEC. 31,6x65,9cm			G132	HUELLA TÉCNICA ESQ. DER/IZQ MEC. 31,6x65,9cm			G153		
MANHATTAN BLANCO	P9210042_100122108	G133		P9210107_100122972	G152		P9210098_100123006	G152	
MANHATTAN NEGRO	P9210040_100122111	G133		P9210078_100122975	G152		P9210109_100123009	G152	
HUELLA TÉCNICA MEC. 31,6x59,6cm			G132	HUELLA TÉCNICA ESQ. DER/IZQ MEC. 31,6x59,6cm			G153		
MÁRMOL NILO NATURAL	P9210037_100122049	G130		P9210085_100122976	G150		P9210108_100123010	G150	
HUELLA TÉCNICA MEC. 31,6x59,6cm			G132	HUELLA TÉCNICA ESQ. DER/IZQ MEC. 31,6x59,6cm			G153		
MICROCEMENTO GRIS	P9210047_100122115	G130		P9210090_100122978	G150		P9210094_100123012	G150	
MICROCEMENTO BLANCO	P9210054_100122113	G130		P9210112_100122977	G150		P9210099_100123011	G150	
HUELLA TÉCNICA MEC. 31,6x59,6cm			G132	HUELLA TÉCNICA ESQ. DER/IZQ MEC. 31,6x59,6cm			G153		
NATAL MARFIL	P9210044_100122055	G130		P9210075_100122981	G150		P9210070_100123015	G150	
HUELLA TÉCNICA MEC. 31,6x59,6cm			G132	HUELLA TÉCNICA ESQ. DER/IZQ MEC. 31,6x59,6cm			G153		

HUELLA TÉCNICA · TECHNICAL TREAD TILE

STON-KER®



	HUELLA TÉCNICA			ESQUINA DERECHA			ESQUINA IZQUIERDA		
	31,6x59,6 cm	31,6x65,9 cm		31,6x59,6 cm	31,6x65,9 cm		31,6x59,6 cm	31,6x65,9 cm	
PARK SILVER	P9210224_100148480	G130		P9210229_100148407	G150		P9210217_100148446	G150	
PARK ACERO	P9210222_100148458	G130		P9210230_100148405	G150		P9210215_100148454	G150	
PARK BLACK	P9210226_100148459	G130		P9210227_100148406	G150		P9210214_100148455	G150	
HUELLA TÉCNICA MEC. 31,6x59,6cm			G132	HUELLA TÉCNICA ESQ. DER/IZQ MEC. 31,6x59,6cm			G153		
PEKÍN CALDERA		P8680189_100148417	G130		P8680191_100148423	G150		P8680180_100148456	G150
PEKÍN CALDERA ANTISLIP		P8680190_100148418	G130		P8680193_100148424	G150		P8680183_100148447	G150
HUELLA TÉCNICA MEC. 31,6x65,9cm			G132	HUELLA TÉCNICA ESQ. DER/IZQ MEC. 31,6x65,9cm			G153		
PIEDRA BORGOÑA ARENA		P8680010_100122124	G130		P8680096_100122848	G150		P8680120_100122896	G150
PIEDRA BORGOÑA ARENA ANTISLIP		P8680030_100122120	G130		P8680091_100122844	G150		P8680105_100122892	G150
HUELLA TÉCNICA MEC. 31,6x65,9cm			G132	HUELLA TÉCNICA ESQ. DER/IZQ MEC. 31,6x65,9cm			G153		
PORTLAND ACERO	P9210201_100140948	G130		P9210187_100140951	G150		P9210191_100140961	G150	
PORTLAND SILVER	P9210190_1001140946	G130		P9210189_100140955	G150		P9210188_100140965	G150	
PORTLAND ARENA	P9210197_100140944	G130		P9210195_100140953	G150		P9210204_100140963	G150	
PORTLAND CALIZA	P9210184_100140945	G130		P9210192_100140954	G150		P9210194_100140964	G150	
PORTLAND ANTRACITA	P9210185_100140949	G130		P9210203_100140952	G150		P9210196_100140962	G150	
HUELLA TÉCNICA MEC. 31,6x59,6cm			G132	HUELLA TÉCNICA ESQ. DER/IZQ MEC. 31,6x59,6cm			G153		
RODANO ACERO	P9210134_100123907	G130		P9210199_100140956	G150		P9210133_100123908	G150	
RODANO ACERO ANTISLIP	P9210234_100148524	G130		P9210232_100148522	G150		P9210233_100148523	G150	
RODANO SILVER	P9210180_100138071	G130		P9210179_100138029	G150		P9210181_100138070	G150	
RODANO SILVER ANTISLIP	P9210242_100149822	G130		P9210238_100149618	G150		P9210239_100149820	G150	
RODANO TAUPE	P9210186_100140947	G130		P9210200_100140958	G150		P9210193_100140967	G150	
RODANO TAUPE ANTISLIP	P9210241_100149823	G130		P9210240_100149619	G150		P9210243_100149821	G150	
RODANO CALIZA	P9210142_100130107	G130		P9210202_100140957	G150		P9210198_100140966	G150	
HUELLA TÉCNICA MEC. 31,6x59,6cm			G132	HUELLA TÉCNICA ESQ. DER/IZQ MEC. 31,6x59,6cm			G153		
SAMOA ANTRACITA		P8680192_100148419	G130		P8680201_100148425	G150		P8680182_100148448	G150
SAMOA ANTRACITA ANTISLIP		P8680195_100148421	G130		P8680194_100148408	G150		P8680187_100148449	G150
SAMOA SILVER		P8680188_100148378	G130		P8680199_100148427	G150		P8680184_100148470	G150
SAMOA SILVER ANTISLIP		P8680196_100148430	G130		P8680202_100148428	G150		P8680185_100148471	G150
HUELLA TÉCNICA MEC. 31,6x65,9cm			G132	HUELLA TÉCNICA ESQ. DER/IZQ MEC. 31,6x65,9cm			G153		
TIBET BLACK		P8660009_100121850	G130		P8680088_100122854	G150		P8680101_100122902	G150
TIBET CALIZA		P8680025_100122076	G130		P8680100_100122856	G150		P8680099_100122904	G150
TIBET ARENA		P8680018_100122073	G130		P8680111_100122852	G150		P8680129_100122900	G150
HUELLA TÉCNICA MEC. 31,6x65,9cm			G132	HUELLA TÉCNICA ESQ. DER/IZQ MEC. 31,6x65,9cm			G153		
TRIBECA CALIZA	P9210223_100148482	G130		P9210228_100148452	G150		P9210218_100148475	G150	
TRIBECA SILVER	P9210225_100148483	G130		P9210216_100148453	G150		P9210220_100148457	G150	
TRIBECA ACERO	P9210221_100148481	G130		P9210231_100148451	G150		P9210219_100148474	G150	
HUELLA TÉCNICA MEC. 31,6x59,6cm			G132	HUELLA TÉCNICA ESQ. DER/IZQ MEC. 31,6x59,6cm			G153		



RIBA



www.porcelanosa.com



PORCELANOSA S.A.

Carretera Nacional 340, km 56,2 - 12540 Villarreal, Castellón, España

Teléfono_ +34 964 507 100

Fax Nacional_ 964 507 106

Fax internacional_ +34 964 507 121

Apartado de correos 131.

2015 - CATÁLOGO P5 - V1 - 01/15

PORCELANOSA se reserva el derecho de modificar y/o suprimir ciertos modelos expuestos en este catálogo sin previo aviso. Los colores de las piezas pueden presentar ligeras diferencias respecto a los originales. Los ambientes que se muestran en este catálogo son sugerencias decorativas de carácter publicitario debiéndose utilizar en la instalación real las instrucciones de colocación editadas por PORCELANOSA.

© 2015 PORCELANOSA S.A.

El contenido de este catálogo está protegido por la Ley de Propiedad Intelectual, Real Decreto Legislativo 1/1996. Cualquier reproducción del mismo, en parte o en su totalidad, sin autorización expresa de PORCELANOSA puede ser sancionada conforme el Código Penal.

2015 - CATALOGUE P5 - V1 - 01/15

PORCELANOSA reserves the right to amend and/or eliminate certain models featured shown in this catalogue without prior warning. The colours of the tiles may differ slightly from the originals. The displays shown in this catalogue are design proposals for advertising purposes. When the material is used in real situations, the installation instructions published by PORCELANOSA should be followed.

© 2015 PORCELANOSA S.A.

The contents of this catalogue are protected by virtue of the Spanish Intellectual Property Act, Royal Legislative Decree 1/1996. The partial or total reproduction of this catalogue, without the express authorisation of PORCELANOSA is punishable under the Spanish Criminal Code.



BY APPOINTMENT TO
HER MAJESTY THE QUEEN
MANUFACTURER AND DISTRIBUTOR
OF CERAMIC TILES AND BUILDING PRODUCTS.
PORCELANOSA GROUP LIMITED

PORCELANOSA Grupo

PORCELANOSA

Carretera Nacional 340, km 56,2 · 12540 Villarreal, Castellón, España

Teléfono +34 964 507 100 · Fax Nacional 964 507 106 · Fax Internacional +34 964 507 121

info@porcelanosa.com

www.porcelanosa.com